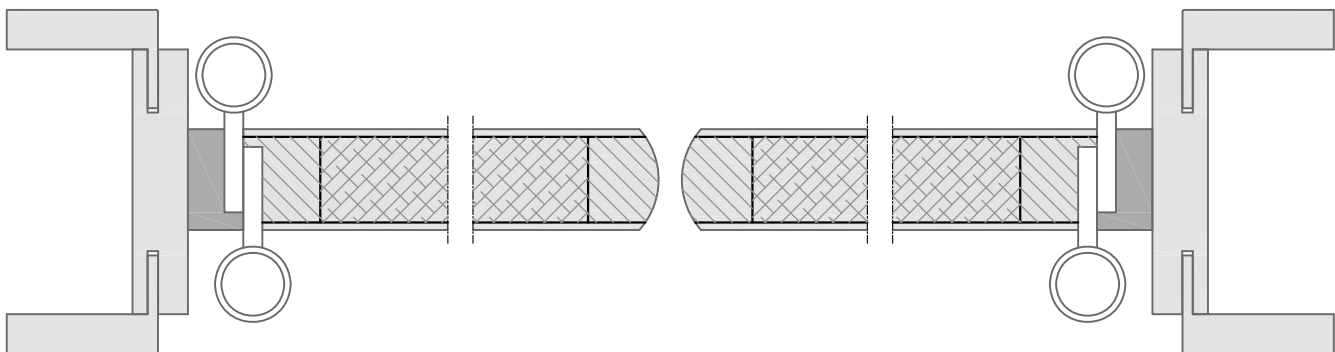
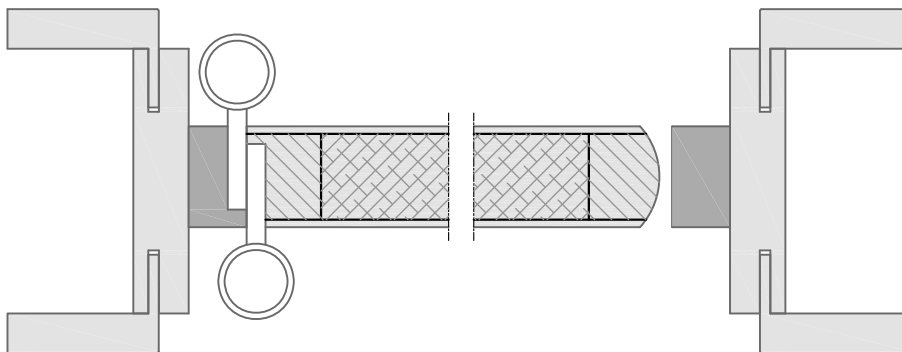
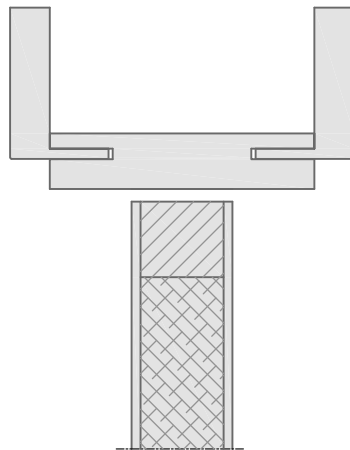


3.5. Holz-Pendeltürzargen

Holz-Pendeltürzargen HUZ	Produktdatenblatt
--------------------------	-------------------

**Anwendungsbeispiele und Systemzeichnungen für ...
Holz-Umfassungszargen HUZ als Pendeltürzargen**
(Details im Kapitel 5.2.3.)



Holz-Pendeltürzargen HUZ	Produktdatenblatt
--------------------------	-------------------

REINÆRDT Zargen		HolzPendeltürZargen, HolzUmfassungsZarge HUZ
Typ	:	REINÆRDT-Standard-Zarge, HolzUmfassungsZarge als Pendeltür - Durchgangszarge optional REINÆRDT-Objekt-Zarge, für Objektbeanspruchung optional REINÆRDT-Xtreme-Zarge, für extreme Beanspruchung
Konstruktion Bekleidungen	:	Vollgehrungezarge als BekleidungsZarge, für den wandumfassenden Einbau, aus 23 mm hochverdichteten Spanplatten, mit 16 mm eingeleimter Falz- und verstellbarer Zierbekleidung, Falzbreite 12mm optional als ObjektZarge, 3-teilig (bestehend aus Falzbekleidung, Leibungsteil und Zierbekleidung) optional als XtremZarge, 3-teilig (bestehend aus Falzbekleidung, Leibungsteil und Zierbekleidung) aus hochverdichteten Faserplatten (HDF und/oder MDF)
Montageart	:	einflügelig (optional) zweiflügelig
Zargenform	:	eckige Bekleidungen und eckiges Futterbrett optional 4F = 4-fach runde Bekleidung* optional 5F = 5-fach rund (Bekleidungen + Futterbrett)* optional auch als Holz-Blockzarge (siehe Seite 3.2.) lieferbar.
Verstellbereich	:	+18 mm
Flächengewicht, Verleimung	:	bei Maulweite 140 mm ca. 22 kg, bei Maulweite 265 mm ca. 30 kg, Verleimung nach DIN EN204-D3
Maße/Bohrungen	:	nach DIN 18 101, Drückerhöhe 1050 mm von OKFF (optional auch 850 mm)
Baurichtmaß DIN18100	:	Lieferbare einflügelige Abmessung BRM = min. 500 x 1750 mm / max. 1500 x 2750 mm Lieferbare zweiflügelige Abmessung BRM = min. 1250 x 1750mm / max. 2720 x 2750 mm optional mit Kämpferprofil für Glasoberlicht bis BRM-Höhe 3500 mm (Oberteil max. 1000 mm)
Bekleidungsbreite	:	beidseitig 60 mm (optional bis 80 mm) optional 45 bis 120 mm (bei Objektzarge und Extremzarge)
Verbindungsbeschläge	:	passgenaue Gehrungs-Verbindungsbeschläge für Schnellmontage aus Metall
Oberfläche (Decklage)	:	a) Echtholz furniert, transparent lackiert mit hochwertiger UV-gehärteter Acryl-Lackierung, Anmutung „seidenmatt“ a. Optional Anmutung „Matt-Lack“ (ähnlich Roh-Effekt) b. Optional Anmutung „hochglänzend“ b) Deckend seidenmatt lackiert (z.B. Weißlack oder nach RAL-Vollton), optional mit zusätzlicher transparenter Acrylharz-Deckschicht c) Streichfähiges HDF weiß grundiert (optional Limba furniert, streichfähig, roh) für deckenden Anstrich d) CPL beschichtet ca. 0,45 mm nach REINÆRDT-Auswahlkollektion e) HPL beschichtet 0,8 mm (Hersteller Resopal, Wodego, Formica, optional 1,2 mm oder 2,0 mm) nach jeweils gültiger Hersteller – Türenkollektion
Falzausbildung	:	für stumpfe Pendeltüren optional kann die Türkante „gerundet“ (Türblatt mit verdecktem Anleimer erforderlich!) optional kann die Türkante mit einer Auflaufdichtung versehen werden.
Zargen-Dämpfungsprofil	:	ohne
Schließblech	:	ohne optionale Schließblechsausstattung: ▪ Schließblech für Pendeltürschloss mit Rollenfalle, silberfarben (nickel-silber), auswechselbar, (optional auch in Edelstahl-Ausführung) ▪ dito wie vor beschrieben jedoch abschließbar, vorgerichtet für 2-touriges Schließen
Bandaufnahme	:	mit Pendeltürbändern als Doppel-Rollenbänder
Sonderleistungen	:	zweiflügelig, mehrteilige Windfanganlage
Zargenprofile	:	Siehe Kapitel 5.2.3.