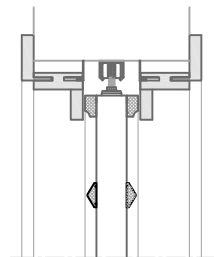
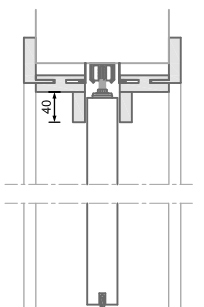
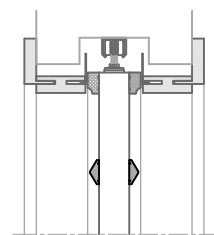
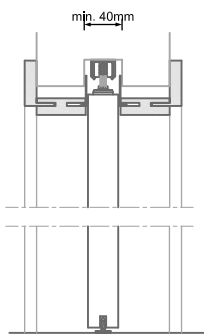
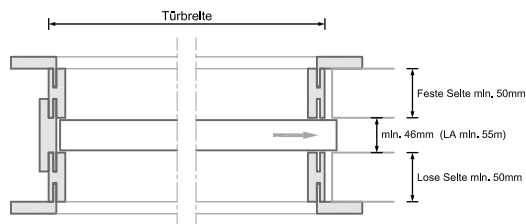
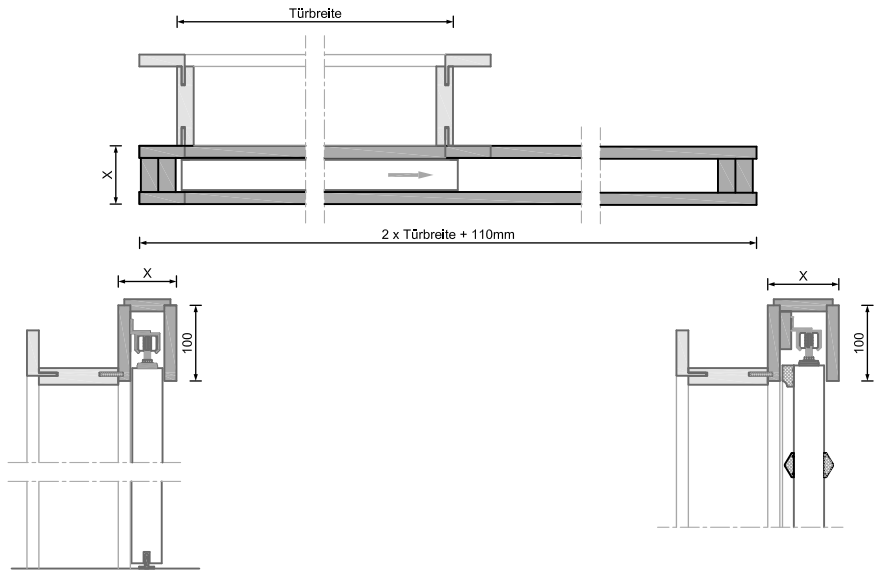


3.4. Holz-Schiebetürzargen

Holz-Schiebetürzargen HUZ	Produktdatenblatt
---------------------------	-------------------

Anwendungsbeispiele und Systemzeichnungen für ... Holz-Umfassungszargen HUZ als Schiebetürzargen (Details im Kapitel 5.2.3.)



Details erwünscht? ... siehe Register ABC

* 4F bzw. 5F nur für bestimmte Oberflächenausführungen lieferbar.

** (Holzblockzargen haben konstruktiv keinen Verstellbereich)

3.4. Holz-Schiebetürzargen

Holz-Schiebetürzargen HUZ	Produktdatenblatt
---------------------------	-------------------

REINÆRDT Standard-Zargen	Holz-Schiebetürzargen, HolzUmfassungsZarge HUZ
Typ	: REINÆRDT-Standard-Zarge, HolzUmfassungsZarge HUZ als Schiebetür - Durchgangszarge optional REINÆRDT-Objekt-Zarge, für Objektbeanspruchung optional REINÆRDT-Xtreme-Zarge, für extreme Beanspruchung
Konstruktion Bekleidungen	: Vollgehrungezarge als BekleidungsZarge, für den wandumfassenden Einbau, aus 23 mm hochverdichteten Spanplatten, mit 16 mm eingeleimter Falz- und verstellbarer Zierbekleidung, Falzbreite 12mm optional ObjektZarge 3-teilig (bestehend aus Falzbekleidung, Leibungsteil und Zierbekleidung) optional XtremZarge 3-teilig (bestehend aus Falzbekleidung, Leibungsteil und Zierbekleidung) aus hochverdichteten Faserplatten (HDF und/oder MDF)
Montageart	: einflügelig (optional) zweiflügelig Typ SVOR „vor der Wand laufend“ mit Kastenverkleidung der Laufschiene Typ SIN-A „in der Wand laufend“ Typ SIN-B „in der Wand laufend“ mit Laufschieneverkleidung
Zargenform	: eckige Bekleidungen und eckiges Futterbrett optional 4F = 4-fach runde Bekleidung* optional 5F = 5-fach rund (Bekleidungen + Futterbrett)* optional auch als Holz-Blockzarge (siehe Seite 3.2.) lieferbar.
Verstellbereich	: +18 mm
Flächengewicht, Verleimung	: bei Maulweite 140 mm ca. 19 kg, bei Maulweite 265 mm ca. 27 kg, Verleimung nach DIN EN204-D3
Maße/Bohrungen	: nach DIN 18 101, Drückerhöhe 1050 mm von OKFF (optional auch 850 mm)
Baurichtmaß DIN18100	: Lieferbare einflügelige Abmessung BRM = min. 500 x 1750 mm / max. 1500 x 2750 mm Lieferbare zweiflügelige Abmessung BRM = min. 1250 x 1750mm / max. 2720 x 2750 mm optional mit Kämpferprofil für Glasoberlicht bis BRM-Höhe 3500 mm (Oberteil max. 1000 mm)
Bekleidungsbreite	: beidseitig 60 mm (optional bis 80 mm) optional 45 bis 120 mm (bei ObjektZarge und XtremZarge)
Verbindungsbeschläge	: passgenaue Gehrungs-Verbindungsbeschläge für Schnellmontage aus Metall
Oberfläche (Decklage)	: a) Echtholz furniert, transparent lackiert mit hochwertiger UV-gehärteter Acryl-Lackierung, Anmutung „seidenmatt“ a. Optional Anmutung „Matt-Lack“ (ähnlich Roh-Effekt) b. Optional Anmutung „hochglänzend“ b) Deckend seidenmatt lackiert (z.B. Weißlack oder nach RAL-Vollton), optional mit zusätzlicher transparenter Acrylharz-Deckschicht c) Streichfähiges HDF weiß grundiert (optional Limba furniert, streichfähig, roh) für deckenden Anstrich d) CPL beschichtet ca. 0,45 mm nach REINÆRDT-Auswahlkollektion e) HPL beschichtet 0,8 mm (Hersteller Resopal, Wodego, Formica, optional 1,2 mm oder 2,0 mm) nach jeweils gültiger Hersteller – Türenkollektion
Falzausbildung	: für stumpfe Schiebetüren
Zargen-Dämpfungsprofil	: ohne
Schließblech	: ohne optionale Schließblechsausstattung: ▪ Schließblech für Haken-Fallenschloss, silberfarben (nickel-silber), auswechselbar, (optional auch in Edelstahl-Ausführung), ▪ dito wie vor beschrieben jedoch abschließbar, vorgerichtet für 2-touriges Schließen
Laufschiene	: Laufschiene nach erforderlicher Türflügelbreite und statischen Erfordernissen
Sonderleistungen	: Türblatt mit umlaufenden Kranzleisten, zweiflügelig, mehrteilige Windfanganlage
Zargenprofile	: Siehe Kapitel 5.2.3.