

3.0. Holzzargen

Holzzargen, Grundlagen, Profilübersicht und Falztiefen

Anwendungsbeispiele und Systemzeichnungen (siehe auch Kapitel 5.2.3.)

	<p>REINÆRDT Standard-Zarge HolzUmfassungsZarge HUZ „eckig“</p>	<p>REINÆRDT Standard-Zarge HolzUmfassungsZarge HUZ 4F (4-fach rund)</p>	<p>REINÆRDT Standard-Zarge HolzUmfassungsZarge HUZ 5F (5-fach rund)</p>
	<p>REINÆRDT Objekt-Zarge HolzUmfassungsZarge HUZ In Standard Montage</p>	<p>REINÆRDT Objekt-Zarge HolzEckZarge HEZ In Standard Montage</p>	<p>REINÆRDT Objekt-Zarge HolzBlockZarge HBZ Wandbündiger Einbau</p>
	<p>REINÆRDT Stockzarge HSZ In Leibungsmontage</p>	<p>REINÆRDT Stockzarge HSZ In Blendrahmenmontage</p>	<p>REINÆRDT Stockzarge HSZ Als Vorsatzzarge</p>

	1	2	3
10	4	5	6
	7	8	9

Holzzargen, Grundlagen, Profilübersicht und Falztiefen

REINERDT Zargen aus Holz und Holzwerkstoffen

Für unsere Wohnraumbtüren, Objektüren sowie Funktionstüren stellt REINERDT seinen Kunden und Verarbeiter für jeden Einsatzzweck und Anwendungsbereich passende Qualitätsstufen und Zargenprofile zur Verfügung.

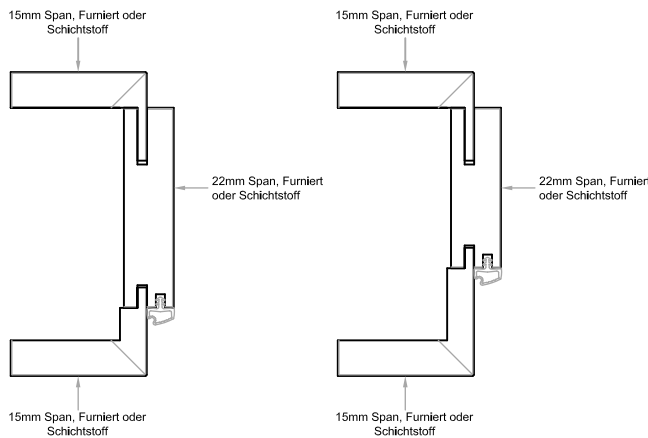
3 Konstruktionen bzw. Qualitäten

Für jeden Einsatzzweck und Beanspruchung stellt REINERDT Zargen aus drei unterschiedlichen Konstruktionen her:

- REINERDT Standard Zarge
- REINERDT Objekt Zarge
- REINERDT Xtrem Zarge

Wohnraumbereich (REINERDT Standard Zarge)

Für normale Beanspruchung z.B. im Wohnraumbereich, für Arbeits- und Büroräume (usw.) und geringer Betätigungsfrequenz. Konstruktion aus furnierten oder beschichteten hochverdichteten Spanplatten.



REINERDT Standard Zarge HolzUmfassungsZarge HUZ für gefälzte Türen

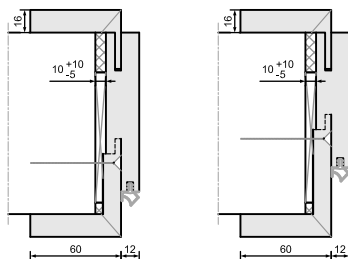
REINERDT Standard Zarge HolzUmfassungsZarge HUZ für ungefälzte (stumpfe) Türen

Aus fest eingeleimter Falzbekleidung (Falzseite) und verschiebbarer (+18 mm verstellbarer) Zierbekleidung auf der Bandgenseite.

Die Bekleidungsbreite beträgt im Standard = 60 mm und kann (in Abhängigkeit der Bestellmenge) bis 80 mm verbreitert werden. Mit Hohlkammer-Dämpfungsprofil (farblich passend zur Zargenoberfläche). Schallhemmende Zargendichtungen sind optional lieferbar.

Objektbereich (REINERDT Objekt Zarge)

Für hohe Beanspruchung im Objektbereich (z.B. Verwaltungsgebäude, Hotels, Krankenanstalten, Wohnheime) und hoher Betätigungsfrequenz. Konstruktion aus furnierten oder beschichteten hochverdichteten Spanplatten



REINERDT Objekt Zarge HolzUmfassungsZarge HUZ für gefälzte Türen

REINERDT Objekt Zarge HolzUmfassungsZarge HUZ für ungefälzte (stumpfe) Türen

Objektzargen sind 3-teilig und bestehen aus **Falzbekleidung, Leibungsteil** und verschiebbarer (+18 mm verstellbarer) **Zierbekleidung**.

Die Befestigung der Zarge erfolgt durch mehrere Rahmen-Dübelverbindungen (mindestens 3x je Längsseite) die durch (vorgebohrte) Falzbekleidung druckfest mit der Wand verdübelt wird. Zusätzliches Ausschäumen bzw. Ausstopfen aller Hohlräume (z. B. bei schallhemmenden Anforderungen) ist möglich. Dadurch wird ein Höchstmaß an mechanischer Stabilität gewährleistet.

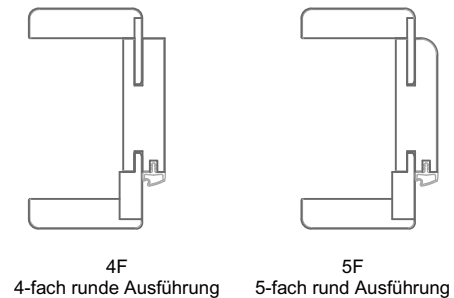
Die Bekleidungsbreite beträgt im Standard = 60 mm und kann (in Abhängigkeit der Bestellmenge) 45 mm bis 120 mm betragen. Mit Hohlkammer-Dämpfungsprofil (farblich passend zur Zargenoberfläche). Schallhemmende Zargendichtungen sind optional lieferbar.

Xtrem-Bereich (REINERDT Xtrem Zarge)

Für extreme Beanspruchung im Objektbereich (z.B. Schulen, Kasernen, Polizeistationen, Anstaltsbauten usw.) mit sehr hoher mechanischer Beanspruchung und/oder starker Betätigungsfrequenz wird die Objekt-Zarge des Typ ROZ nochmals verstärkt. Konstruktion aus hochverdichteten Faserplatten (HDF oder MDF).

Softline – Ausführung 4F und 5F

ist bei vielen REINERDT – Oberflächen lieferbar und unterscheidet sich am Leibungsbrett bzw. der Anzahl der gerundeten Kanten.



Profil und Einsatzsituation

Für die jeweilige Einbausituation stellt REINERDT Zargen in drei unterschiedlichen Profilen her:

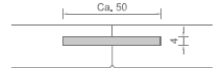
- Typ HUZ (**Holz-Umfassungs-Zarge**)
- Typ HBZ (**Holz-Block-Zarge**)
- Typ HSZ (**Holz-Stock-Zarge**)

HolzUmfassungZarge HUZ (siehe vorstehenden Details)

... „umfassen“ konstruktiv die Wand und sind bei REINERDT in der Maulweite um +18 mm verstellbar. Maulweiten von 80 bis 430 sind in folgenden Standardschritten lieferbar.

Lieferbare Standard – Maulweiten in mm (*ohne Verstellbereich)											
65*	80	100	120	140	160	180	200	240	265	300	325

... Zwischenmaße/Sonder-Maulweiten sind lieferbar. Größere Maulweiten (ab 430 mm) werden als Dehnungsfugenzarge (mit Nut-Feder-Verbindung, Fugenbreite ca. 5 mm) von uns hergestellt.



HolzBlockZargen HBZ

... eignen sich für den „wandbündigen“ Einbau in Sichtmauerwerk, Sichtbeton bzw. dem Einbau zwischen Flurwänden. Der Einsatz von Holz-Blockzargen in Verbindung mit ungefälzten (stumpf einschlagenden Türen) ist zu empfehlen.

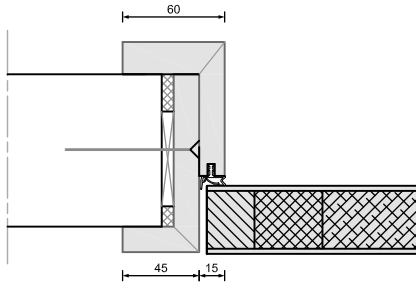
Konstruktiv können Holzblockzargen in allen drei REINERDT-Qualitäten (Typ RSZ, ROZ und RXZ) hergestellt werden. Durch die Einbausituation ergibt sich eine „gewollte“ umlaufende Schattenfuge von theoretischen ca. 15 mm zwischen Zarge und Wand. Diese Schattenfuge kann optional zwischen 10 und 30 mm betragen.

1	2		
		3	4
5			

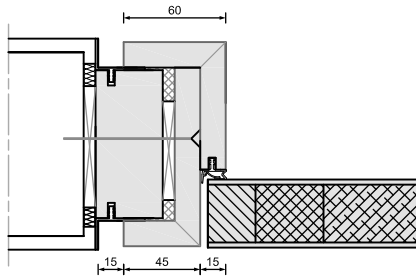
Holzzargen, Grundlagen, Profilübersicht und Falztiefen

Bei zusätzlichen Anforderungen an den Brandschutz, Rauchschutz und/oder Schallschutz sind alle Hohlräume mit nichtbrennbarer Mineralwolle oder vollflächig mit 2K-Schaum auszustopfen und die rückseitigen Bekleidungen dauerelastische zu versiegeln.

Die Konstruktion von Zargen für die Funktion Brandschutz bzw. Rauchschutz sind im Zulassungsbescheid festgelegt.



Anwendungsbeispiel für HolzBlockZarge HBZ in Verbindung mit ungefälzten (stumpf einschlagenden) Türen Einbau „wandumgreifend“



Anwendungsbeispiel für HolzBlockZarge HBZ in Verbindung mit ungefälzten (stumpf einschlagenden) Türen Einbau „wandbündig“ in Verbindung mit Alu-Schattennut (Alu natur)

Alu-Schattennut

Optional können HolzBlockZargen (Typ HBZ) mit einer umlaufenden Alu-Schattennut (in F1, F2, Edelstahl-Look eloxiert) geliefert werden.

Holz-Blockzargen haben konstruktiv KEINEN Wanddickenausgleich, die Wände und Wanddicken sind deshalb maßhaltig, lotrecht auszuführen. Holz-Blockzargen benötigen ein größeres Wand-Öffnungsmaß, das bereits in der Planungsphase berücksichtigt werden muß.

Beim wandbündigen Einbau oder zwischen Flurwänden gehört ein REINÆRDT – Anschlagblock zum Lieferumfang, der auch im Zuge des Baufortschrittes vorab geliefert und montiert werden kann. Auf unsere Einbauhinweise (Kapitel 5.3.) weisen wir besonders hin.

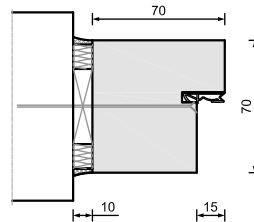
Bestellmaß für diese Elemente ist das Zargenfalzmaß bzw. das lichte Zargendurchgangsmaß. Die Wanddicke wird als PA = Profilaußenmaß + Bekleidungsbreite in mm angegeben.

Holz-Stockzargen HSZ

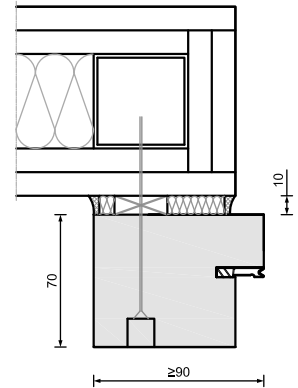
... bestehen aus Massivholz in einem Standard-Profil von 70x70 mm und können z.B. in Leibungsmontage („zwischen“ die Maueröffnung) oder in Blendrahmenmontage („auf die Wand“) eingesetzt werden. Die Montage in (bzw. zwischen) Flure ist ebenfalls möglich.

Die Standard-Stockbreite von 70 mm kann auch optional 60 bis 250 mm (gekoppeltes Holzprofil) betragen und kann als Basis für viele individuelle Wandanschlüsse zum Einsatz kommen, - siehe Profile im Kapitel 5.

Stockzargen können in Verbindung mit Holzwerkstofftüren (Typ HW) oder Holz-Rahmentüren (Typ HR) verwendet werden.



Anwendungsbeispiel für Stockzarge HSZ in Leibungsmontage



Anwendungsbeispiel für Stockzarge HSZ In Blendrahmenmontage

Vormontiert

Alle Umfassungs- und Blockzargen werden von uns dreiteilig zerlegt geliefert und sind kartonverpackt. Längs- und Querteile sind als Vollgehrungszarge passgenau hergestellt und können bauseitig (mit den beiliegenden Verbindungsbeschlägen aus Metall) zusammengebaut werden. Die REINÆRDT-Einbaubedingungen sind zu beachten.

Stockzargen sind zusammengebaut (Dübeltechnik) und werden mit provisorischer Distanzleiste unten geliefert. In Ausnahmefällen kann auch eine zerlegte Lieferung erfolgen.

Schließblech

Eingebautes Standard-Schließblech (5-fach verschraubt, wechselbar), vorgerichtet für 2-touriges Schließen. Die Oberfläche ist silberfarben (nickel-silber), optionale Edelstahl-Ausführung ist möglich. Bei Stockzargen wird ein massives Lappen-Schließblech verwendet.

Optional können für höhere Beanspruchungen nachstehende Sonderschließbleche geliefert (und vor dem Einbau bauseitig ausgewechselt) werden:

- Schließblech für Ganzglastüren (ohne Riegelöffnung)
- verstärktes Schließblech
- Sicherheitsschließblech Typ SLP-U mit Befestigungsplatte (für Si-Türen + WE-Türen empfohlen)
- Mehrfachschließbleche für Mehrfachverriegelungen
- Elektrische Türöffner

Bandunterkonstruktion

Die Zargen sind mit 2 mehrfach verschraubten Stahlbandtaschen ausgerüstet. Für Wohnraumtüren sind 2-teilige Bänder des Bandsystems Simonswerk V3420 bzw. 3-teilige Türbänder V4426WF vorgesehen. Es können optional 3 Türbänder eingesetzt werden.

Optional für Objektüren bzw. Funktionstüren stehen verstärkte Bandaufnahmen ...

- 4 Bandaufnahmen z.B. für Bänder Typ VN3938/160
- 3D-verstellbare Unterkonstruktionen
- verdeckt liegende Türbänder (System Simonswerk Tectus, Basys)

Sonderausführungen

Folgende Sonderausführungen stehen zu Auswahl

- zweiflügelige Ausführung
- für Doppelfalttüren (2 Dichtungsebenen)
- geschoßhohe Ausführung mit oder ohne Querstück
- mit Kämpferprofil (auch leibungstief) für Oberlichtverglasungen
- Durchgangszargen
- Schiebetürzargen
- Windfanganlagen (mehnteilig)

1	3	4
2		

Holzzargen, Grundlagen, Profilübersicht und Falztiefen

Schiebetüren

... eignen sich für den Einsatz im Wohnraumbereich, aber vor allem dort, wo die Räume oder das Mobiliar den Einsatz von konventionellen den Einsatz von „Drehflügeltüren“ nicht zulässt.

Auch der Einsatz als kleinformatige „Durchreiche“ ist bekannt.

Im großformatigen Torbereich werden „flächenbündig“ montierte Schiebetüren als so genannte „Schlupftüren“ eingesetzt.

REINÆRDT stellt mehrere Arten von Schiebetüren her:

- Einflügelig ...
- ... „vor der Wand laufend“
- ... „in der Wand laufend“

- Zweiflügelig ...
- ... „vor der Wand laufend“
- ... „in der Wand laufend“

Normalerweise handelt es sich hierbei um ein „stumpfes Türblatt, daß wahlweise mit oder ohne Schiebetürschloß zum Einsatz kommt.

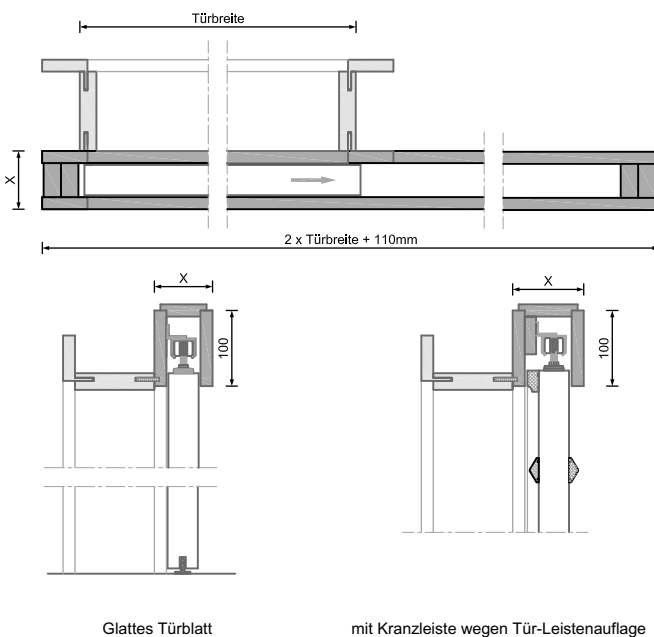
Anforderungen an die Dichtigkeit (z. B. Rauchschutz, Brandschutz oder Schallschutz) können derzeit noch nicht an REINÆRDT – Schiebetüranlagen gestellt werden. Im Wesentlichen werden konstruktiv Türen für den Wohnraumbereich oder Objektüren zum Einsatz gebracht.

Die Türen dürfen Stil, Design oder Lichtausschnitte aufweisen.

Ausführung „vor der Wand laufend“ Typ SVOR

... basierend auf eine Durchgangszarge + Schiebetüren + aufgesetzten Laufschienekasten.

Wenn die Tür über Stil- oder Design-Leistenauflagen verfügt wird das Schiebetürblatt umlaufend mit „Kranzleisten“ zum Einblickschutz bei geschlossener Tür versehen.



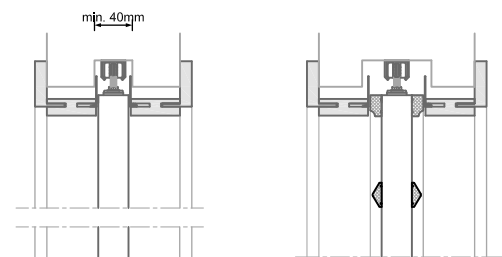
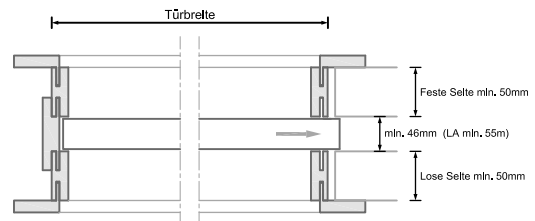
Ausführung „in der Wand laufend“

... basierend auf eine „geteilte“ Durchgangszarge + Schiebetüren + aufgesetzten Laufschienekasten.

Der Platzbedarf der Laufschiene wird durch uns ebenfalls in zwei Versionen berücksichtigt:

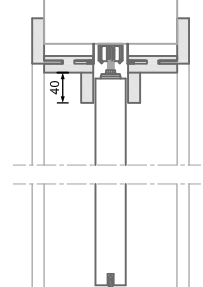
- Typ A = mit zurückliegender Laufschiene
- Typ B = mit aufliegender Laufschiene

Wenn die Tür über Stil- oder Design-Leistenauflagen verfügt wird das Schiebetürblatt umlaufend mit „Kranzleisten“ zum Einblickschutz bei geschlossener Tür versehen.

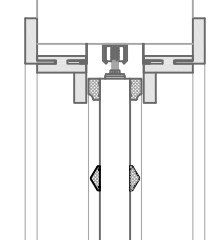


Glattes Türblatt Typ „A“

mit Kranzleiste Tür-Leistenauflage Typ „A“



Glattes Türblatt, Typ „B“



mit Kranzleiste, Typ „B“

Beschläge für Schiebetüren

Für Schiebetüren liefert REINÆRDT folgende Beschläge:

- Laufschiene (in entsprechender Flügelbreite / Einschubbreite und statisch ausreichend dimensioniert)
- Türblatt mit unterer durchgehender Nute und Nutführung
- Muschelgriffe
- Schiebetürschlösser als Hakenriegelschlösser (BB oder PZ-gelocht)

		1	2
		3	4
	7	5	6
8	9		