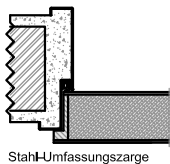
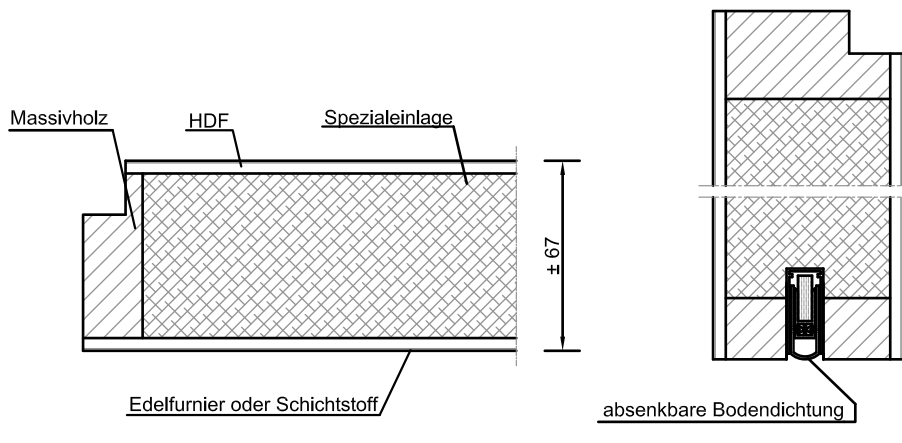
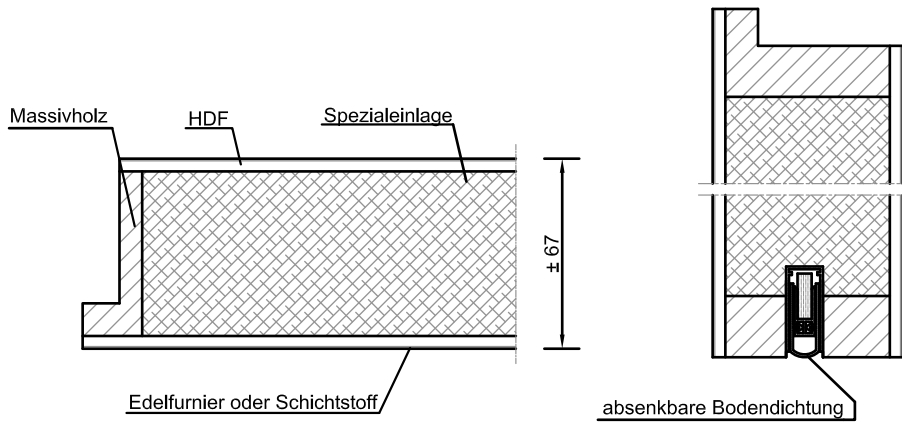
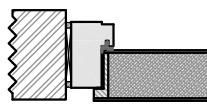


**2.9.8. Brandschutz - Türen**

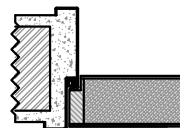
Brandschutz - Türen, Typ HW70 T90-2 zweiflügelig	Produkt-Datenblatt
--	--------------------



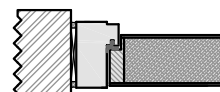
Stahl-Umfassungszarge



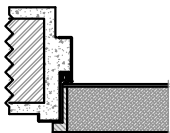
Holzblockzarge



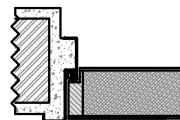
Stahl-Umfassungszarge



Holzblockzarge



Stahl-Eckzarge



Stahl-Eckzarge

### 2.9.8. Brandschutz - Türen

Brandschutz - Türen, Typ HW70 T90-2 zweiflügelig	Produkt-Datenblatt
--	--------------------

REINÆRDT	Brandschutz - Türelement HW70 T90-2
Typ, Türdicke	: Typ <b>HW70 T90-2</b> , Türdicke ca. 67 mm, zweiflügelige Ausführung
Brandschutz-Funktion	: nach DIN 4102 / EN 1634-1 geprüft, mit bauaufsichtlicher Zulassung Z-6.15-1696 und Kennzeichnungsschild
Rauchschutz-Funktion	: optional auch mit Rauchschutz-Funktion DIN 18095 (in Verbindung mit einer Bodendichtung) Hinweis: Der Wandanschluss von Türblatt/Zarge ist zu versiegeln.
Wandarten	: Massivwände, Leichtbauwände, Sonderwände und REINÆRDT – F90 – Brandschutzverglasung Typ HV (siehe Zulassungsbescheid)
Zargenarten	: Stahlzargen, Holz-Futterzargen, Holz-Eckzargen (siehe Zulassung sowie Zargendetails von Kapitel 3.), optional 4-seitig umlaufend (z. B. als Revisionsklappe BRM Höhe $\geq$ 500 mm)
Baurichtmaß DIN18100	: Lieferbare Abmessung BRM = min. 1375 x 1750 mm / max. 2500 x 2500 mm optional mit Oberblende oder F90-Glasoberlicht bis BRM-Höhe 3500 mm (Oberteil max. 1750 mm)
Rahmen	: Einleimer aus Massivholz
Mittellage, Flächengewicht	: Spezial – Einlage, Emissionsklasse E1, Flächengewicht ca. 51 kg/m <sup>2</sup>
Absperrung	: 3,0 mm HDF, optional auch mit Alu-Mittellage für klimatische Beanspruchung
Oberfläche (Decklage)	: a) Echtholz furniert, transparent lackiert mit hochwertiger UV-gehärteter Acryl-Lackierung, Anmutung „seidenmatt“ a. Optional Anmutung „Matt-Lack“ (ähnlich Roh-Effekt) b. Optional Anmutung „hochglänzend“ b) Deckend seidenmatt lackiert (z.B. Weißlack oder nach RAL-Vollton), optional mit zusätzlicher transparenter Acrylharz-Deckschicht c) Streichfähiges HDF weiß grundiert (optional Limba furniert, streichfähig, roh) für deckenden Anstrich d) CPL beschichtet ca. 0,45 mm nach REINÆRDT-Auswahlkollektion e) HPL beschichtet 0,8 mm (Hersteller Resopal, Wodego, Formica, optional 1,2 mm oder 2,0 mm) nach jeweils gültiger Hersteller – Türenkollektion
Kantenausbildung	: a) Sonderfalz 13 x 51,0 mm, eckige Ausführung (optional mit Doppelfalz) b) ungefälzt mit Leibungsfalz (stumpf einschlagende Türen, optional auch in Doppelfalzzarge) Bedarfsflügel (Standflügel) mittig mit doppeltem Gegenfalz und zusätzlicher Dichtungsebene
Türkante	: Einleimer aus Massivholz (Hartholz), mit transparenter Kantenlackierung
Aufbau, Verleimung	: nach DIN 68 706 Teil 1, 5-fach verleimt (Hinweis: bei RAL-Lack = 3-fach verleimt), Verleimung nach DIN EN204-D3
Masse/Bohrungen	: nach DIN 18 101, Drückerhöhe 1050 mm von OKFF
Schloss	: PZ-Schloss 65 mm Dorn nach DIN 18250, ohne Schließzylinder (optional sind andere für Brand-/Rauchschutztüren freigegebene Beschläge möglich) Standflügel mit BKS-Falztreibriegel Nr. 1899 und Schaltschloss Nr. 1895
Bänder	: 2 eingeb. 3D-Lappenbänder (optional sind andere für Brand-/Rauchschutz freigegebene Beschläge möglich)
Türschließer nach DIN EN 1154 mit kontrolliertem Schließablauf	: a) Obentürschließer mit Gleitschiene b) integrierte, verdeckt im Türkörper eingebaute Türschließer c) Bodentürschließer d) optional elektrisch betriebene Feststellvorrichtungen für Drehflügeltüren DIN EN 1155 e) optional Drehflügelantriebe nach DIN 18263-4 jeweils mit erforderlicher Schließfolgeregulierung und gegebenenfalls erforderlichen Mitnehmerklappen
Schallschutz DIN 4109 Schallschutzklasse	: Schallschutz Rw,P = 32 dB (nur in Verbindung mit einer geprüften Bodendichtung, bezogen auf das Element – Prüfzeugnis), entspricht VDI-Richtlinie 3728 = Schallschutzklasse 1 Optional auch Rw,P 37 dB (= VDI-Richtlinie 3728 = SK 2)
Lichtausschnitt(e) optional	: a) mit Lichtausschnitt(en) mit F90-Brandschutzglas (optional mit aufgesetzten Holzleisten) b) mit Füllungsplatten (auch profiliert) Friesmaße (oben/seitlich/ unten/Zwischenfries(e)) $\geq$ 120/120/220/120 mm, wahlweise rund, oval, dreieckig oder mehreckig, mit Holzglasleisten, optional mit (Edel-)Stahl-Glasleisten
Rahmen- und/oder Feldaufdopplungen	: Rahmen- und/oder Feldaufdopplungen aus Holzwerkstoff oder Massivholz (D = max. 20 mm), wahlweise mit Furnierkante oder Massivholzkante.
REINÆRDT- Klassifizierung	: Klimaklasse II und Beanspruchungsklasse 3 (entspricht RAL-Bewertung der Beanspruchungsgruppe S) Geprüft nach ... DIN EN 949 (Weicher Stoss), DIN EN 948 (Harter Stoss) und DIN EN 950 (Statische Verwindung). REINÆRDT – Türen wurden auf Grundlage der vorstehenden Normen erfolgreich geprüft. Die Prüfergebnisse werden nach DIN EN 1192 (Türen; Klassifizierung der Festigkeitsanforderungen) und DIN EN 1121 (Türen; Klimaeinflüsse; Anforderungen und Klassifizierung) beurteilt.
Sonderleistungen	: Spion, elektrische Türöffner, Sicherheitsausstattungen, Kabelkanal mit Kabelübergang