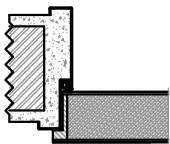
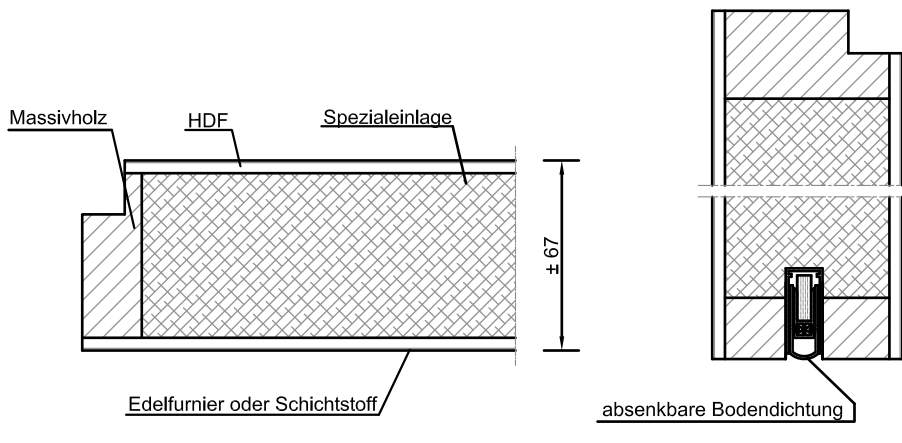
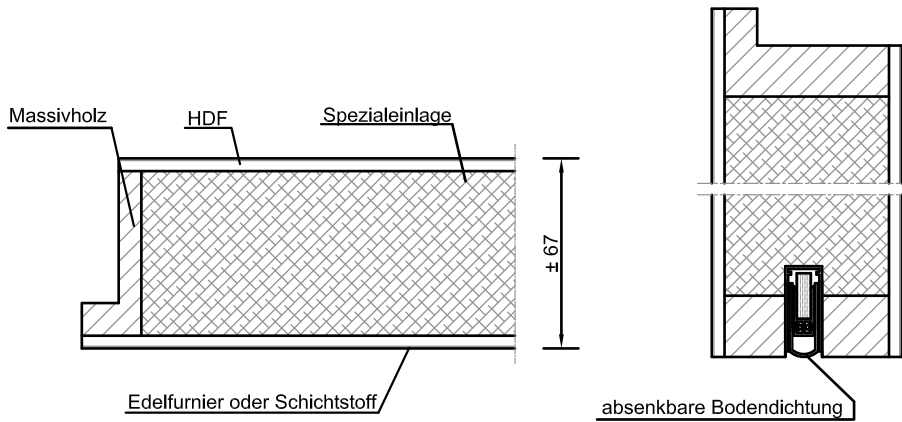
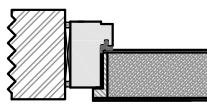


2.9.4. Brandschutz - Türen

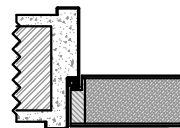
Brandschutz - Türen, Typ HW70 T90-1	Produkt-Datenblatt
-------------------------------------	--------------------



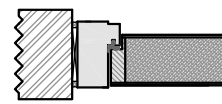
Stahl-Umfassungszarge



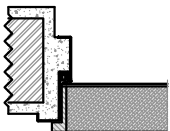
Holzblockzarge



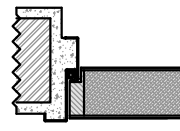
Stahl-Umfassungszarge



Holzblockzarge



Stahl-Eckzarge



Stahl-Eckzarge

2.9.4. Brandschutz - Türen

Brandschutz - Türen, Typ HW70 T90-1	Produkt-Datenblatt
-------------------------------------	--------------------

REINÆRDT	Brandschutz - Türelement HW70 T90-1
Typ, Türdicke	: Typ HW70 T90-1 , Türdicke ca. 67 mm, einflügelige Ausführung
Brandschutz-Funktion	: nach DIN 4102 / EN 1634-1 geprüft, mit bauaufsichtlicher Zulassung Z-6.15-1695 und Kennzeichnungsschild
Rauchschutz-Funktion	: optional auch mit Rauchschutz-Funktion DIN 18095 (in Verbindung mit einer Bodendichtung) Hinweis: Der Wandanschluss von Türblatt/Zarge ist zu versiegeln.
Wandarten	: Massivwände, Leichtbauwände, Sonderwände und REINÆRDT – F90 – Brandschutzverglasung Typ HV (siehe Zulassungsbescheid)
Zargenarten	: Stahlzargen, Holz-Blockzargen (siehe Zulassung sowie Zargendetails von Kapitel 3.)
Baurichtmaß DIN18100	: Lieferbare Abmessung BRM = min. 625 x 1750 mm / max. 1375 x 2500 mm optional mit Oberblende oder F90-Glasoberlicht bis BRM-Höhe 3500 mm (Oberteil max. 1750 mm)
Rahmen	: Einleimer aus Massivholz
Mittellage, Flächengewicht	: Spezial-Einlage, Emissionsklasse E1, Flächengewicht ca. 51 kg/m ²
Absperrung	: 3,0 mm HDF-Deckplatten
Oberfläche (Decklage)	: a) Echtholz furniert, transparent lackiert mit hochwertiger UV-gehärteter Acryl-Lackierung, Anmutung „seidenmatt“ a. Optional Anmutung „Matt-Lack“ (ähnlich Roh-Effekt) b. Optional Anmutung „hochglänzend“ b) Deckend seidenmatt lackiert (z.B. Weißlack oder nach RAL-Vollton), optional mit zusätzlicher transparenter Acrylharz-Deckschicht c) Streichfähiges HDF weiß grundiert (optional Limba furniert, streichfähig, roh) für deckenden Anstrich d) CPL beschichtet ca. 0,45 mm nach REINÆRDT-Auswahlkollektion e) HPL beschichtet 0,8 mm (Hersteller Resopal, Wodego, Formica, optional 1,2 mm oder 2,0 mm) nach jeweils gültiger Hersteller – Türenkollektion
Kantenausbildung	: a) Sonderfalz 13 x 51,0 mm, eckige Ausführung (optional mit Doppelfalz) b) ungefälzt mit Leibungsfalz (stumpf einschlagende Türen, optional auch in Doppelfalzzarge)
Türkante	: Einleimer aus Massivholz (Hartholz), mit transparenter Kantenlackierung
Aufbau, Verleimung	: nach DIN 68 706 Teil 1, 5-fach verleimt (Hinweis: bei RAL-Lack = 3-fach verleimt), Verleimung nach DIN EN204-D3
Masse/Bohrungen	: nach DIN 18 101, Drückerhöhe 1050 mm von OKFF
Schloss	: PZ-Schloss 65 mm Dorn nach DIN 18250, ohne Schließzylinder (optional sind andere für Brand-/Rauchschutztüren freigegebene Beschläge möglich)
Bänder	: 2 eingeb. 3D-Lappenbänder (optional sind andere für Brand-/Rauchschutz freigegebene Beschläge möglich)
Türschließer nach DIN EN 1154 mit kontrolliertem Schließablauf	: a) Obentürschließer mit Gestänge b) Obentürschließer mit Gleitschiene c) integrierte, verdeckt im Türkörper eingebaute Türschließer d) Bodentürschließer e) optional elektrisch betriebene Feststellvorrichtungen für Drehflügeltüren DIN EN 1155 f) optional Drehflügelantriebe nach DIN 18263-4
Schallschutz DIN 4109 Schallschutzklasse	: Schallschutz $R_{w,P} = 32$ dB (nur in Verbindung mit einer geprüften Bodendichtung, bezogen auf das Element – Prüfzeugnis), entspricht VDI-Richtlinie 3728 = Schallschutzklasse 1 Optional auch $R_{w,P} 37$ dB (= VDI-Richtlinie 3728 = SK 2)
Lichtausschnitt(e) optional	: a) mit Lichtausschnitt(en) mit F90-Brandschutzglas (optional mit aufgesetzten Holzleisten) b) mit Füllungsplatten (auch profiliert) Friesmaße (oben/seitlich/ unten/Zwischenfries(e)) $\geq 120/120/220/120$ mm, wahlweise rund, oval, dreieckig oder mehreckig. mit Holzglasleisten
Rahmen- und/oder Feldaufdopplungen	: Rahmen- und/oder Feldaufdopplungen aus Holzwerkstoff oder Massivholz (D = max. 20 mm), wahlweise mit Furnierkante oder Massivholzkante.
REINÆRDT- Klassifizierung	: Klimaklasse II und Beanspruchungsklasse 3 (entspricht RAL-Bewertung der Beanspruchungsgruppe S) Geprüft nach ... DIN EN 949 (Weicher Stoss), DIN EN 948 (Harter Stoss) und DIN EN 950 (Statische Verwindung). REINÆRDT – Türen wurden auf Grundlage der vorstehenden Normen erfolgreich geprüft. Die Prüfergebnisse werden nach DIN EN 1192 (Türen; Klassifizierung der Festigkeitsanforderungen) und DIN EN 1121 (Türen; Klimaeinflüsse; Anforderungen und Klassifizierung) beurteilt.
Sonderleistungen	: Spion, elektrische Türöffner, Sicherheitsausstattungen, Kabelkanal mit Kabelübergang