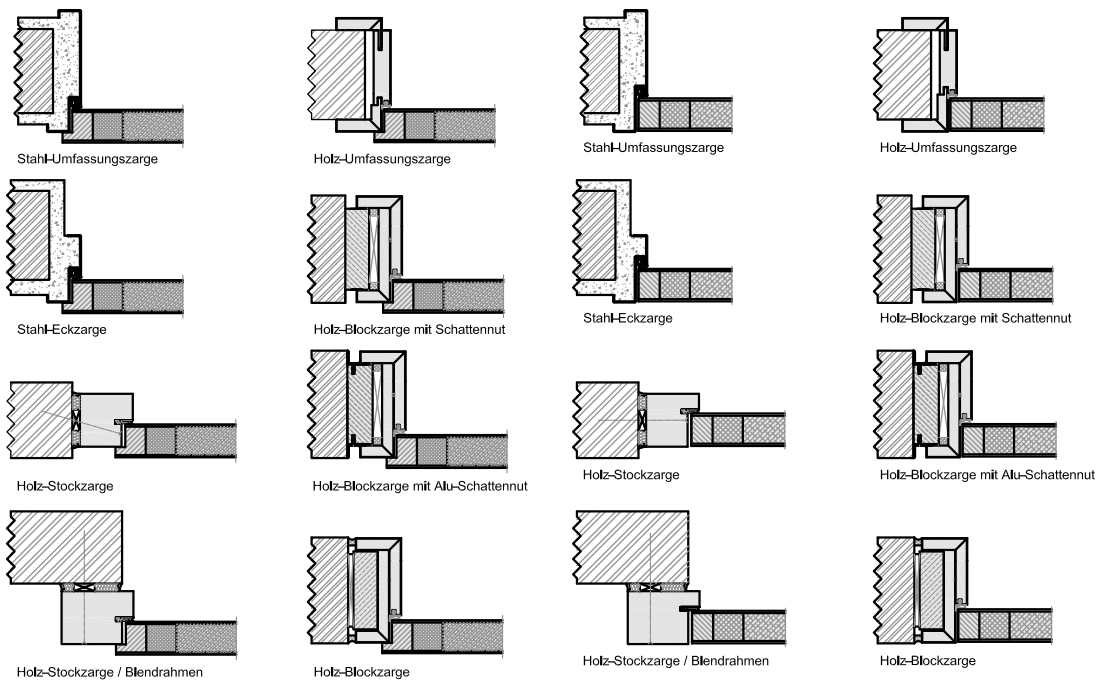
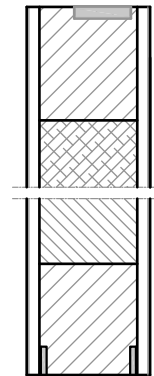
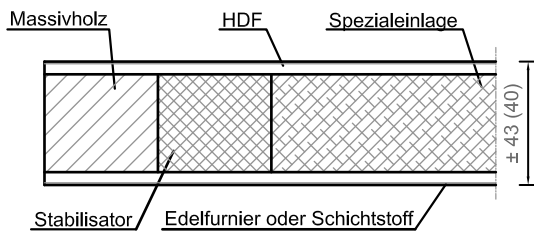
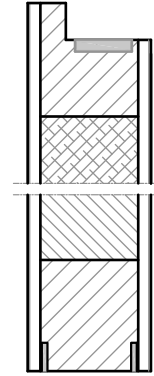
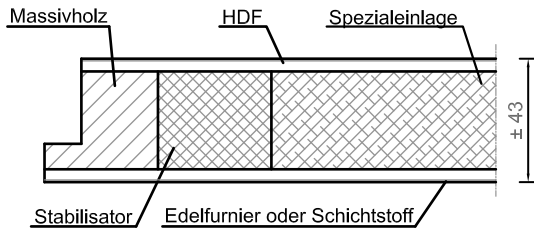


2.9.1. Brandschutz - Türen

Brandschutz - Türen, Typ HW43 T30-1	Produkt-Datenblatt
-------------------------------------	--------------------



2.9.1. Brandschutz - Türen

Brandschutz - Türen, Typ HW43 T30-1	Produkt-Datenblatt
-------------------------------------	--------------------

REINÆRDT	T30-1 Brandschutz - Türelement HW43 T30-1
Typ, Türdicke	: Typ HW43 T30-1 , Türdicke ca. 40 - 43 mm, einflügelige Ausführung
Brandschutz-Funktion	: nach DIN 4102 / EN 1634-1 geprüft, mit bauaufsichtlicher Zulassung Z-6.20-1989 und Kennzeichnungsschild
Rauchschutz-Funktion	: optional auch mit Rauchschutz-Funktion DIN 18095 (in Verbindung mit einer Bodendichtung) Hinweis: Der Wandanschluss von Türblatt/Zarge ist zu versiegeln.
Wandarten	: Massivwände, Leichtbauwände, Sonderwände (siehe Zulassungsbescheid)
Zargenarten	: Stahlzargen, Holz-Blendrahmen, Holz-Stockzargen, Holz-Futterzargen, Holz-Eckzargen (siehe Zulassung, sowie Zargendetails von Kapitel 3.), optional 4-seitig umlaufend (z. B. als Revisionsklappe Höhe BRM \geq 500 mm)
Baurichtmaß DIN18100	: Lieferbare Abmessung BRM = min. 500 x 500 mm / max. 1250 x 2330 mm optional mit Oberblende Höhe max. 1000 mm oder - Glasoberlicht Höhe max. 500 mm
Rahmen	: Einleimer aus Massivholz mit Rahmen-Stabilisator
Mittellage, Flächengewicht	: Spezialeinlage Emissionsklasse E1, Flächengewicht ca. 25 kg/m ²
Absperrung	: 4,8 mm HDF, (optional 3,0 mm HDF, auch mit Alu-Mittellage für klimatische Beanspruchung)
Oberfläche (Decklage)	: a) Echtholz furniert, transparent lackiert mit hochwertiger UV-gehärteter Acryl-Lackierung, Anmutung „seidenmatt“ a. Optional Anmutung „Matt-Lack“ (ähnlich Roh-Effekt) b. Optional Anmutung „hochglänzend“ b) Deckend seidenmatt lackiert (z.B. Weißlack oder nach RAL-Vollton), optional mit zusätzlicher transparenter Acrylharz-Deckschicht c) Streichfähiges HDF weiß grundiert (optional Limba furniert, streichfähig, roh) für deckenden Anstrich d) CPL beschichtet ca. 0,45 mm nach REINÆRDT-Auswahlkollektion e) HPL beschichtet 0,8 mm (Hersteller Resopal, Wodego, Formica, optional 1,2 mm oder 2,0 mm) nach jeweils gültiger Hersteller – Türnkollektion
Kantenausbildung	: a) Sonderfalz 13 x 30,0 mm, eckige Ausführung (optional mit Rundkante oder Karnieskante) b) ungefälzt (stumpf einschlagende Türen), Türdicke ca. 40 mm mittels 3,0 mm HDF-Deckplatten
Türkante	: 3-seitig farblich passend foliert optional mit ... a) 2-seitiger furnierte Kante, Folienkante oben, b) Einleimer aus Massivholz (Hartholz), mit transparenter Kantenlackierung c) verdeckter Anleimer aus Massivholz (nur längsseitig oder längsseitig + oben) d) unverteckter Anleimer aus Massivholz (nur längsseitig oder längsseitig + oben), Profildbreite bandseitig ca. 20 mm (Alternative Anleimer-Breiten auf Anfrage möglich!) e) 3-seitig angegossene PU-Kante (weiß oder grau, - andere RAL Töne ab 25 Türen, nur bei HPL-Oberfläche möglich).
Aufbau, Verleimung	: nach DIN 68 706 Teil 1, 5-fach verleimt (Hinweis: bei RAL-Lack = 3-fach verleimt), Verleimung nach DIN EN204-D3
Masse/Bohrungen	: nach DIN 18 101, Drückerhöhe 1050 mm von OKFF
Schloss	: PZ-Schloss 65 mm Dorn nach DIN 18250, ohne Schließzylinder (optional sind andere für Brand-/Rauchschutztüren freigegebene Beschläge möglich)
Bänder	: 2 eingebaute Bänder Typ V0037 oder andere Lappenbänder (optional sind andere für Brand-/Rauchschutztüren freigegebene Beschläge möglich)
Türschließer nach DIN EN 1154 mit kontrolliertem Schließablauf	: a) Obentürschließer mit Gestänge b) Obentürschließer mit Gleitschiene c) integrierte, verdeckt im Türkörper eingebaute Türschließer d) optional elektrisch betriebene Feststellvorrichtungen für Drehflügeltüren DIN EN 1155 e) optional Drehflügelantriebe nach DIN 18263-4
Schallschutz DIN 4109 Schallschutzklasse	: Schallschutz Rw,P = 32 dB (nur in Verbindung mit einer geprüften Bodendichtung, bezogen auf das Element – Prüfzeugnis), entspricht VDI-Richtlinie 3728 = Schallschutzklasse 1
Lichtausschnitt(e) optional	: a) mit Lichtausschnitt(en) mit F30-Brandschutzglas (optional mit aufgesetzten Holzleisten) b) mit Füllungsplatten (auch profiliert) Friesmaße (oben/seitlich/ unten/Zwischenfries(e)) \geq 120/120/120/120 mm, wahlweise rund, oval, dreieckig oder mehreckig, mit Holzglasleisten, optional mit (Edel-)Stahl-Glasleisten
Rahmen- und/oder Feldaufdopplungen	: Rahmen- und/oder Feldaufdopplungen aus Holzwerkstoff oder Massivholz (D = max. 20 mm), wahlweise mit Furnierkante oder Massivholzkante.
REINÆRDT- Klassifizierung	: Klimaklasse II und Beanspruchungsklasse 3 (entspricht RAL-Bewertung der Beanspruchungsgruppe S) Geprüft nach ... DIN EN 949 (Weicher Stoss), DIN EN 948 (Harter Stoss) und DIN EN 950 (Statische Verwindung). REINÆRDT – Türen wurden auf Grundlage der vorstehenden Normen erfolgreich geprüft. Die Prüfergebnisse werden nach DIN EN 1192 (Türen; Klassifizierung der Festigkeitsanforderungen) und DIN EN 1121 (Türen; Klimaeinflüsse; Anforderungen und Klassifizierung) beurteilt.
Sonderleistungen	: mit 3-seitig eingebauter Überschlagdichtung, Bodendichtungen, Spion, elektrische Türöffner, Sicherheitsausstattungen, Kabelkanal und Kabelübergang