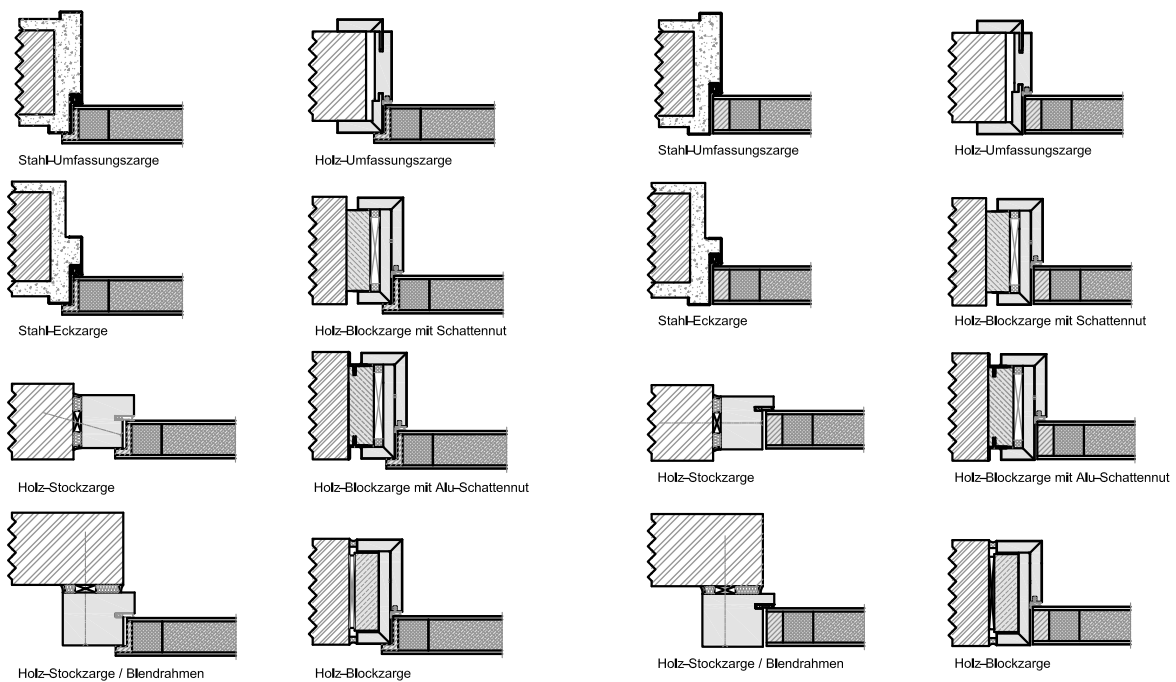
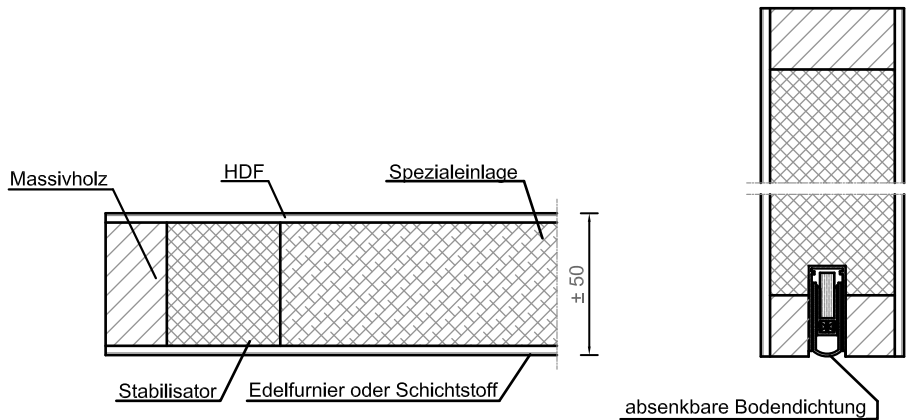
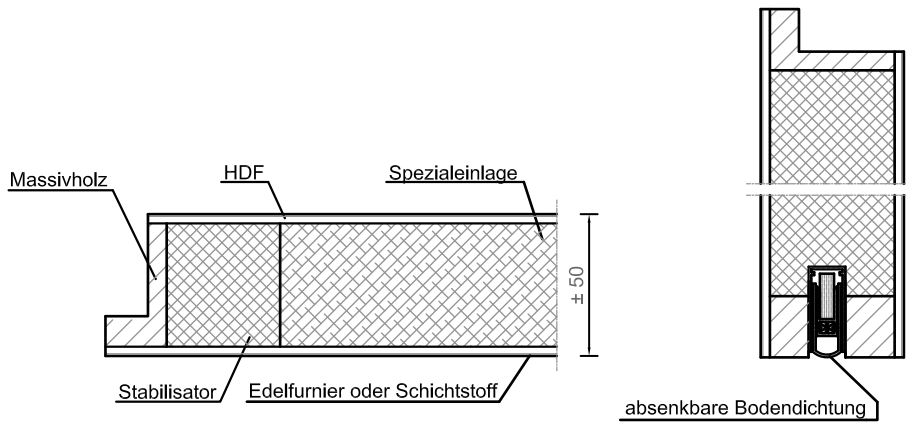


2.8.4. Rauchschutz - Türen

Rauchschutz - Türen, Typ HW50 RS-2 zweiflügelig	Produkt-Datenblatt
---	--------------------



2.8.4. Rauchschutz - Türen

Rauchschutz - Türen, Typ HW50 RS-2 zweiflügelig	Produkt-Datenblatt
---	--------------------

REINÆRDT	Rauchschutz - Türelement HW50 RS-2
Typ, Türdicke	: Typ HW50 RS-2 , Türdicke ca. 50 mm, zweiflügelige Ausführung
Rauchschutz-Funktion	: mit Rauchschutz-Funktion DIN 18095 mit Kennzeichnungsschild
Wandarten	: Massivwände, Leichtbauwände, Sonderwände (siehe Prüfzeugnis)
Zargenarten	: Stahlzargen, Holz-Blendrahmen, Holz-Stockzargen, Holz-Futterzargen, Holz-Eckzargen (siehe Prüfzeugnis sowie Zargendetails von Kapitel 3.), optional 4-seitig umlaufend (z. B. als Revisionsklappe) Hinweis: Der Wandanschluss der Zarge ist zu versiegeln.
Baurichtmaß DIN18100	: Lieferbare Abmessung BRM = min. 1375 x 1750 mm / max. 2500 x 2635 mm optional mit Oberblende oder VSG - Glasoberlicht bis BRM-Höhe 3500 mm (Oberteil max. 1750 mm)
Rahmen	: Einleimer aus Massivholz mit Rahmen-Stabilisator
Mittellage, Flächengewicht	: Spezialeinlage Emissionsklasse E1, Flächengewicht ca. 35 kg/m ²
Absperrung	: 3,0 mm HDF (optional auch 4,8 mm HDF oder mit Alu-Mittellage für klimatische Beanspruchung)
Oberfläche (Decklage)	: <ul style="list-style-type: none"> a) Echtholz furniert, transparent lackiert mit hochwertiger UV-gehärteter Acryl-Lackierung, Anmutung „seidenmatt“ <ul style="list-style-type: none"> a. Optional Anmutung „Matt-Lack“ (ähnlich Roh-Effekt) b. Optional Anmutung „hochglänzend“ b) Deckend seidenmatt lackiert (z.B. Weißlack oder nach RAL-Vollton), optional mit zusätzlicher transparenter Acrylharz-Deckschicht c) Streichfähiges HDF weiß grundiert (optional Limba furniert, streichfähig, roh) für deckenden Anstrich d) CPL beschichtet ca. 0,45 mm nach REINÆRDT-Auswahlkollektion e) HPL beschichtet 0,8 mm (Hersteller Resopal, Wodego, Formica, optional 1,2 mm oder 2,0 mm) nach jeweils gültiger Hersteller – Türenkollektion
Kantenausbildung	: <ul style="list-style-type: none"> a) Sonderfalz 13 x 36,0 mm, eckige Ausführung b) ungefälzt (stumpf einschlagende Türen) Bedarfsflügel (Standflügel) mittig mit Gegenfalz und zusätzlicher Schlagleiste mit Dichtungsebene
Türkante	: Einleimer aus Massivholz (Hartholz), mit transparenter Kantenlackierung Optional mit ... <ul style="list-style-type: none"> a) verdeckter Anleimer aus Massivholz (nur längsseitig oder längsseitig + oben) b) unverteckter Anleimer aus Massivholz (nur längsseitig oder längsseitig + oben), Profildbreite bandseitig ca. 20 mm (Alternative Anleimer-Breiten auf Anfrage möglich!) a) 3-seitig angegossene PU-Kante (weiß oder grau, - andere RAL Töne ab 25 Türen, nur bei HPL-Oberfläche möglich).
Aufbau, Verleimung	: nach DIN 68 706 Teil 1, 5-fach verleimt (Hinweis: bei RAL-Lack = 3-fach verleimt), Verleimung nach DIN EN204-D3
Masse/Bohrungen	: nach DIN 18 101, Drückerhöhe 1050 mm von OKFF
Schloss	: PZ-Schloss 65 mm Dorn nach DIN 18250, ohne Schließzylinder (optional sind andere für Brand-/Rauchschutztüren freigegebene Beschläge möglich) Standflügel mit BKS-Falztreibriegel Nr. 1899 und Schaltschloss Nr. 1895
Bänder	: 2 eingeb. 3D-Lappenbänder (optional sind andere für Brand-/Rauchschutz freigegebene Beschläge möglich)
Bodendichtung	: eingebaute Bodendichtung Typ Planet HS (optional sind andere Bodendichtungen möglich)
Türschließer nach DIN EN 1154 mit kontrolliertem Schließablauf	: <ul style="list-style-type: none"> b) Obentürschließer mit Gleitschiene c) integrierte, verdeckt im Türkörper eingebaute Türschließer d) Bodentürschließer e) optional elektrisch betriebene Feststellvorrichtungen für Drehflügeltüren DIN EN 1155 f) optional Drehflügelantriebe nach DIN 18263-4 jeweils mit erforderlicher Schließfolgeregelung und gegebenenfalls erforderlichen Mitnehmerklappen
Schallschutz DIN 4109 Schallschutzklasse	: Schallschutz $R_{w,P} = 32$ dB (nur in Verbindung mit einer geprüften Bodendichtung, bezogen auf das Element – Prüfzeugnis), entspricht VDI-Richtlinie 3728 = Schallschutzklasse 1 Optional auch $R_{w,P} 37$ dB (= VDI-Richtlinie 3728 = SK 2)
Lichtausschnitt(e) optional	: <ul style="list-style-type: none"> a) mit Lichtausschnitt(en) mit VSG 6 mm Klarglas (optional mit aufgesetzten Holzleisten) b) mit Füllungsplatten (auch profiliert) Friesmaße (oben/seitlich/ unten/Zwischenfries(e)) $\geq 120/120/120/40$ mm, wahlweise rund, oval, dreieckig oder mehreckig. mit Holzglasleisten, optional mit (Edel-)Stahl-Glasleisten
Rahmen- und/oder Feldaufdopplungen	: Rahmen- und/oder Feldaufdopplungen aus Holzwerkstoff oder Massivholz (D = max. 40 mm), wahlweise mit Furnierkante oder Massivholzkante.
REINÆRDT- Klassifizierung	: Klimaklasse II und Beanspruchungsklasse 3 (entspricht RAL-Bewertung der Beanspruchungsgruppe S) Geprüft nach ... DIN EN 949 (Weicher Stoss), DIN EN 948 (Harter Stoss) und DIN EN 950 (Statische Verwindung). REINÆRDT – Türen wurden auf Grundlage der vorstehenden Normen erfolgreich geprüft. Die Prüfergebnisse werden nach DIN EN 1192 (Türen; Klassifizierung der Festigkeitsanforderungen) und DIN EN 1121 (Türen; Klimaeinflüsse; Anforderungen und Klassifizierung) beurteilt.
Sonderleistungen	: mit Spion, elektrische Türöffner, Sicherheitsausstattungen, Kabelkanal und Kabelübergang