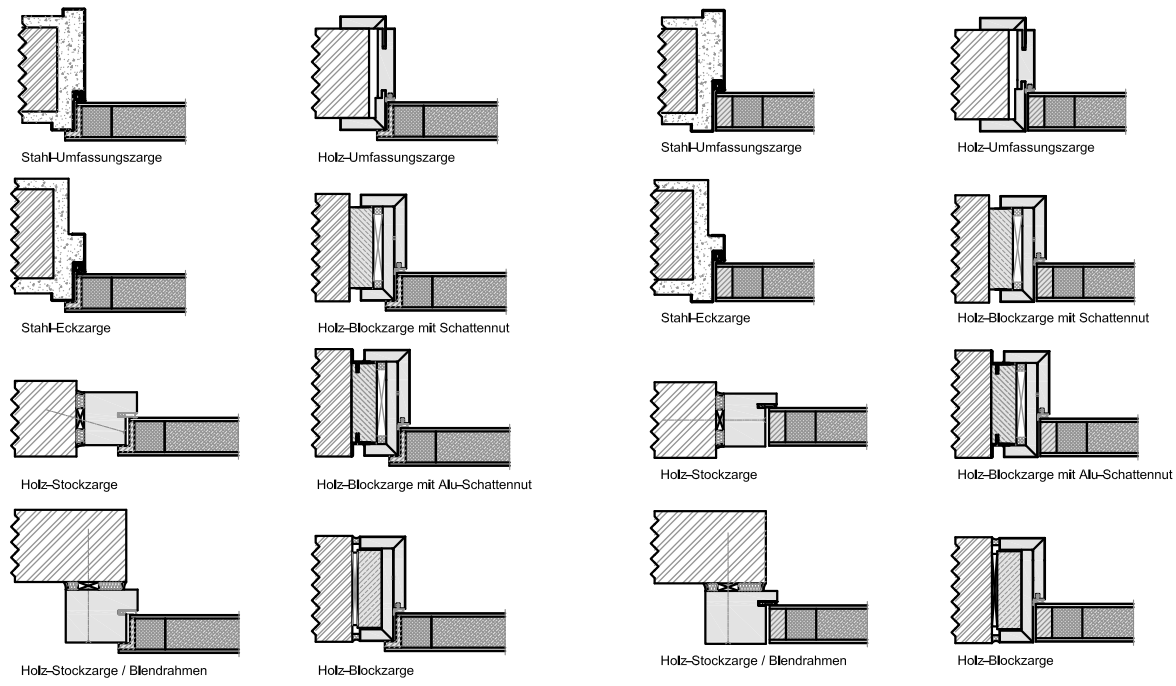
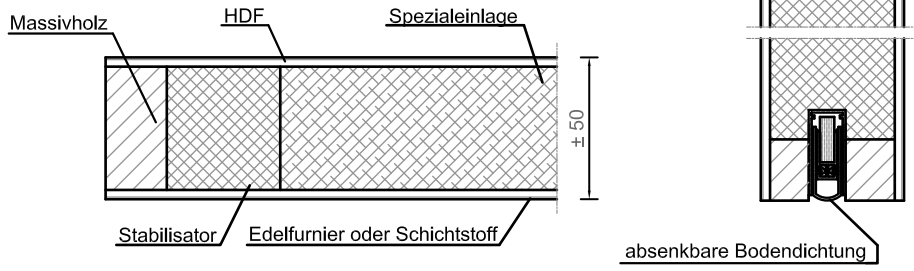
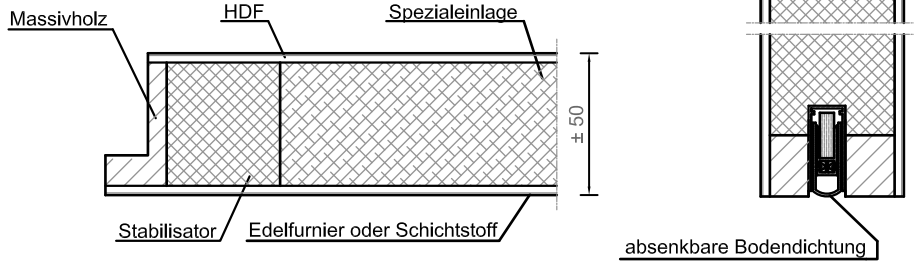


2.8.2. Rauchschutz - Türen

Rauchschutz - Türen, Typ HW50 RS-1 Produkt-Datenblatt



2.8.2. Rauchschutz - Türen

Rauchschutz - Türen, Typ HW50 RS-1	Produkt-Datenblatt
------------------------------------	--------------------

REINÆRDT	Rauchschutz - Türelement HW50 RS-1
Typ, Türdicke	: Typ HW50 RS-1 , Türdicke ca. 50 mm (optional 53 mm, je nach verwendeter Absperrung) einflügelige Ausführung
Rauchschutz-Funktion	: mit Rauchschutz-Funktion DIN 18095 mit Kennzeichnungsschild
Wandarten	: Massivwände, Leichtbauwände, Sonderwände (siehe Prüfzeugnis)
Zargenarten	: Stahlzargen, Holz-Blendrahmen, Holz-Stockzargen, Holz-Futterzargen, Holz-Eckzargen (siehe Prüfzeugnis sowie Zargendetails von Kapitel 3.), optional 4-seitig umlaufend (z. B. als Revisionsklappe) Hinweis: Der Wandanschluss der Zarge ist zu versiegeln.
Baurichtmaß DIN18100	: Lieferbare Abmessung BRM = min. 625 x 1750 mm / max. 1400 x 2635 mm optional mit Oberblende oder VSG - Glasoberlicht bis BRM-Höhe 3500 mm (Oberteil max. 1750 mm)
Rahmen	: Einleimer aus Massivholz mit Rahmen-Stabilisator
Mittellage, Flächengewicht	: Spezialeinlage Emissionsklasse E1, Flächengewicht ca. 35 kg/m ²
Absperrung	: 3,0 mm HDF (optional auch 4,8 mm HDF oder mit Alu-Mittellage für klimatische Beanspruchung)
Oberfläche (Decklage)	: a) Echtholz furniert, transparent lackiert mit hochwertiger UV-gehärteter Acryl-Lackierung, Anmutung „seidenmatt“ a. Optional Anmutung „Matt-Lack“ (ähnlich Roh-Effekt) b. Optional Anmutung „hochglänzend“ b) Deckend seidenmatt lackiert (z.B. Weißlack oder nach RAL-Vollton), optional mit zusätzlicher transparenter Acrylharz-Deckschicht c) Streichfähiges HDF weiß grundiert (optional Limba furniert, streichfähig, roh) für deckenden Anstrich d) CPL beschichtet ca. 0,45 mm nach REINÆRDT-Auswahlkollektion e) HPL beschichtet 0,8 mm (Hersteller Resopal, Wodego, Formica, optional 1,2 mm oder 2,0 mm) nach jeweils gültiger Hersteller – Türenkollektion
Kantenausbildung	: a) Sonderfalz 13 x 36,0 mm, eckige Ausführung b) ungefälzt (stumpf einschlagende Türen)
Türkante	: Einleimer aus Massivholz (Hartholz), mit transparenter Kantenlackierung Optional mit ... a) verdeckter Anleimer aus Massivholz (nur längsseitig oder längsseitig + oben) b) unverdeckter Anleimer aus Massivholz (nur längsseitig oder längsseitig + oben), Profildicke bandseitig ca. 20 mm (Alternative Anleimer-Breiten auf Anfrage möglich!) c) 3-seitig angegossene PU-Kante (weiß oder grau, - andere RAL Töne ab 25 Türen, nur bei HPL-Oberfläche möglich).
Aufbau, Verleimung	: nach DIN 68 706 Teil 1, 5-fach verleimt (Hinweis: bei RAL-Lack = 3-fach verleimt), Verleimung nach DIN EN204-D3
Masse/Bohrungen	: nach DIN 18 101, Drückerhöhe 1050 mm von OKFF
Schloss	: PZ-Schloss 65 mm Dorn nach DIN 18250, ohne Schließzylinder (optional sind andere für Brand-/Rauchschutztüren freigegebene Beschläge möglich)
Bänder	: 2 eingeb. 3D-Lappenbänder (optional sind andere für Brand-/Rauchschutz freigegebene Beschläge möglich)
Bodendichtung	: eingebaute Bodendichtung Typ Planet HS (optional sind andere Bodendichtungen möglich)
Türschließer nach DIN EN 1154 mit kontrolliertem Schließablauf	: a) Obentürschließer mit Gestänge b) Obentürschließer mit Gleitschiene c) integrierte, verdeckt im Türkörper eingebaute Türschließer d) Bodentürschließer e) optional elektrisch betriebene Feststellvorrichtungen für Drehflügeltüren DIN EN 1155 f) optional Drehflügelantriebe nach DIN 18263-4
Schallschutz DIN 4109 Schallschutzklasse	: Schallschutz Rw,P = 32 dB (bezogen auf das Element – Prüfzeugnis), entspricht VDI-Richtlinie 3728 = Schallschutzklasse 1 Optional Schallschutz Rw,P = 37 dB entspricht VDI-Richtlinie 3728 = Schallschutzklasse 2 Optional Schallschutz Rw,P = 42 dB entspricht VDI-Richtlinie 3728 = Schallschutzklasse 3
Lichtausschnitt(e) optional	: a) mit Lichtausschnitt(en) mit VSG 6 mm Klarglas (optional mit aufgesetzten Holzleisten) b) mit Füllungsplatten (auch profiliert) Friesmaße (oben/seitlich/ unten/Zwischenfries(e)) ≥ 120/120/120/40 mm, wahlweise rund, oval, dreieckig oder mehreckig. mit Holzglasleisten, optional mit (Edel-)Stahl-Glasleisten
Rahmen- und/oder Feldaufdopplungen	: Rahmen- und/oder Feldaufdopplungen aus Holzwerkstoff oder Massivholz (D = max. 40 mm), wahlweise mit Furnierkante oder Massivholzkante.
REINÆRDT- Klassifizierung	: Klimaklasse II und Beanspruchungsklasse 3 (entspricht RAL-Bewertung der Beanspruchungsgruppe S) optional Klimaklasse III Geprüft nach ... DIN EN 949 (Weicher Stoss), DIN EN 948 (Harte Stoss) und DIN EN 950 (Statische Verwindung). REINÆRDT – Türen wurden auf Grundlage der vorstehenden Normen erfolgreich geprüft. Die Prüfergebnisse werden nach DIN EN 1192 (Türen; Klassifizierung der Festigkeitsanforderungen) und DIN EN 1121 (Türen; Klimaeinflüsse; Anforderungen und Klassifizierung) beurteilt.
Sonderleistungen	: mit 3-seitiger Überschlafdichtung, Spion, elektrische Türöffner, Sicherheitsausstattungen, Kabelkanal und Kabelübergang