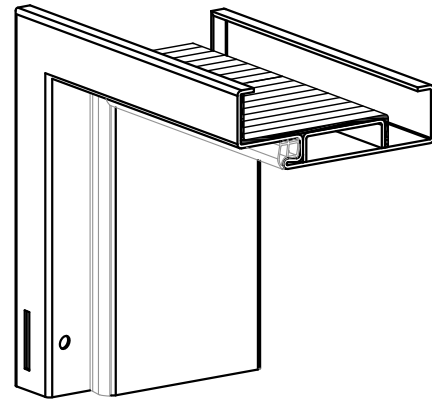
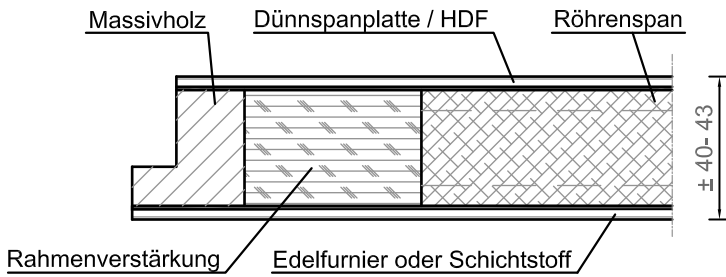
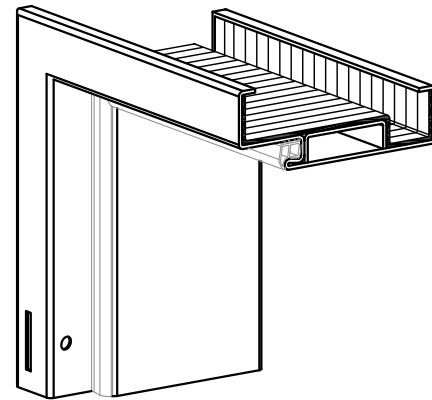
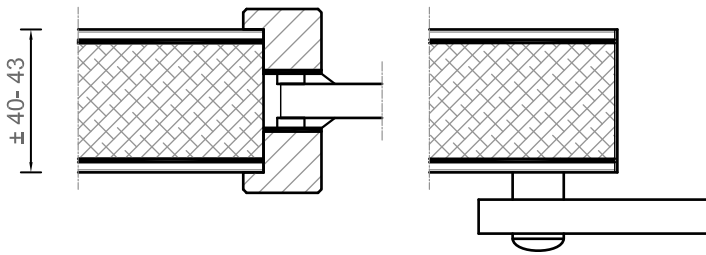
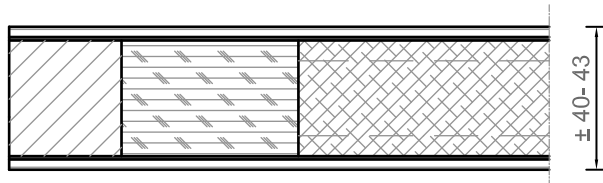


2.7.1. Strahlenschutz-Tür

Objekttüren mit Vollspanplatteneinlage	Produktdatenblatt
--	-------------------



mit Blei - Teilauskleidung



mit Blei - Vollauskleidung

### 2.7.1. Strahlenschutz-Tür

Objektüren mit Vollspanplatteneinlage	Produktdatenblatt
---------------------------------------	-------------------

REINÆRDT	Strahlenschutz – Tür mit Vollspanplatteneinlage	
Typ	:	Typ HW43 PB
Türdicke	:	ca. 43 mm
Rahmen	:	Einleimer aus Massivholz mit Rahmen-Stabilisator
Mittellage	:	Vollspanplatteneinlage, optional sind auch andere Türmittellage möglich.
Absperrung	:	ca. mit 4,8 mm HDF-Deckplatte (mit je 0,5 mm Blei-Mittellage für Bleigleichwert Pb = 1,0mm) optional sind Bleigleichwerte von 1,5 mm, 2,0 mm oder 3.0 mm möglich.
Oberfläche (Decklage)	:	<ul style="list-style-type: none"> <li>a) Echtholz furniert, transparent lackiert mit hochwertiger UV-gehärteter Acryl-Lackierung, Anmutung „seidenmatt“ <ul style="list-style-type: none"> <li>a. Optional Anmutung „Matt-Lack“ (ähnlich Roh-Effekt)</li> <li>b. Optional Anmutung „hochglänzend“</li> </ul> </li> <li>b) Deckend seidenmatt lackiert (z.B. Weißlack oder nach RAL-Vollton), optional mit zusätzlicher transparenter Acrylharz-Deckschicht</li> <li>c) Streichfähiges HDF weiß grundiert (optional Limba furniert, streichfähig, roh) für bauseitig deckenden Anstrich</li> <li>d) CPL beschichtet ca. 0,45 mm nach REINÆRDT-Auswahlkollektion</li> <li>e) HPL beschichtet 0,8 mm (Hersteller Resopal, Wodego, Formica, optional 1,2 mm oder 2,0 mm) nach jeweils gültiger Hersteller – Türenkollektion</li> </ul>
Kantenausbildung	:	<ul style="list-style-type: none"> <li>a) Normfalz 13 x 25,5 mm, eckige Ausführung</li> <li>b) ungefälzt (stumpf einschlagende Türen)</li> </ul>
Türkante	:	3-seitig farblich passend foliert optional mit ... <ul style="list-style-type: none"> <li>a) 2-seitiger furnierte Kante, Folienkante oben,</li> <li>b) Einleimer aus Massivholz (Hartholz), mit transparenter Kantenlackierung</li> <li>c) 3-seitig angegossene PU-Kante (weiß oder grau, - andere RAL Töne ab 25 Türen, nur bei HPL-Oberfläche möglich).</li> </ul>
Aufbau	:	nach DIN 68 706 Teil 1
Verleimung	:	nach DIN EN204-D3
Flächengewicht	:	ca. 37 kg/m <sup>2</sup> bei Bleigleichwert 1,0 mm (Hinweis: je zusätzlichem 1 mm Blei + 13 kg/m <sup>2</sup> )
Maße/Bohrungen	:	nach DIN 18 101, Drückerhöhe 1050 mm von OKFF
Schloss	:	PZ-Schloss 65 mm Dorn nach DIN 18251 Klasse 4 mit Metallfalle (optional sind andere Beschläge möglich) Hinweis: Ab Pb = 2,0 mm sind spezielle Strahlenschutz-Schlösser mit versetzten Drücker-/Schlüssellocher (z.B. Dornmaß 40/80 mm) mit Halbzylindern zu verwenden um einen durchgehenden Strahlenschutz zu gewährleisten.
Bänder	:	2 eingebaute 3D verstellbare Lappenbänder (Schwerlast - Türbänder)
Emissionsklasse E1	:	Emissionsklasse E1
Schallschutz	:	Rw,P = 32 dB (mit einer geprüften Bodendichtung, bezogen auf das Element-Prüfungszeugnis)
REINÆRDT-Klassifizierung	:	Klimaklasse II und Beanspruchungsklasse 3 (entspricht RAL-Bewertung der Beanspruchungsgruppe S, optional auch E/III möglich)  <small>Geprüft nach ... DIN EN 949 (Weicher Stoss), DIN EN 948 (Harter Stoss) und DIN EN 950 (Statische Verwindung). REINÆRDT – Türen wurden auf Grundlage der vorstehenden Normen erfolgreich geprüft. Die Prüfergebnisse werden nach DIN EN 1192 (Türen; Klassifizierung der Festigkeitsanforderungen) und DIN EN 1121 (Türen; Klimaeinflüsse; Anforderungen und Klassifizierung) beurteilt.</small>
Oberblenden	:	Optionale Oberblenden für geschoßhohe Ausführung, mit Gegenfalz unten, Dichtung im Gegenfalz sowie alle notwendigen Fräsungen für Blendenhalterung
Sonderleistungen	:	Lichtausschnitte, Lüftungsschlitze, Spion, Bodendichtungen, Sicherheitsausstattungen, Kabelkanal und Kabelübergang, Kupfergittermittellagen für Faradayscher Käfig
Zargenvarianten	:	Siehe Kapitel 3