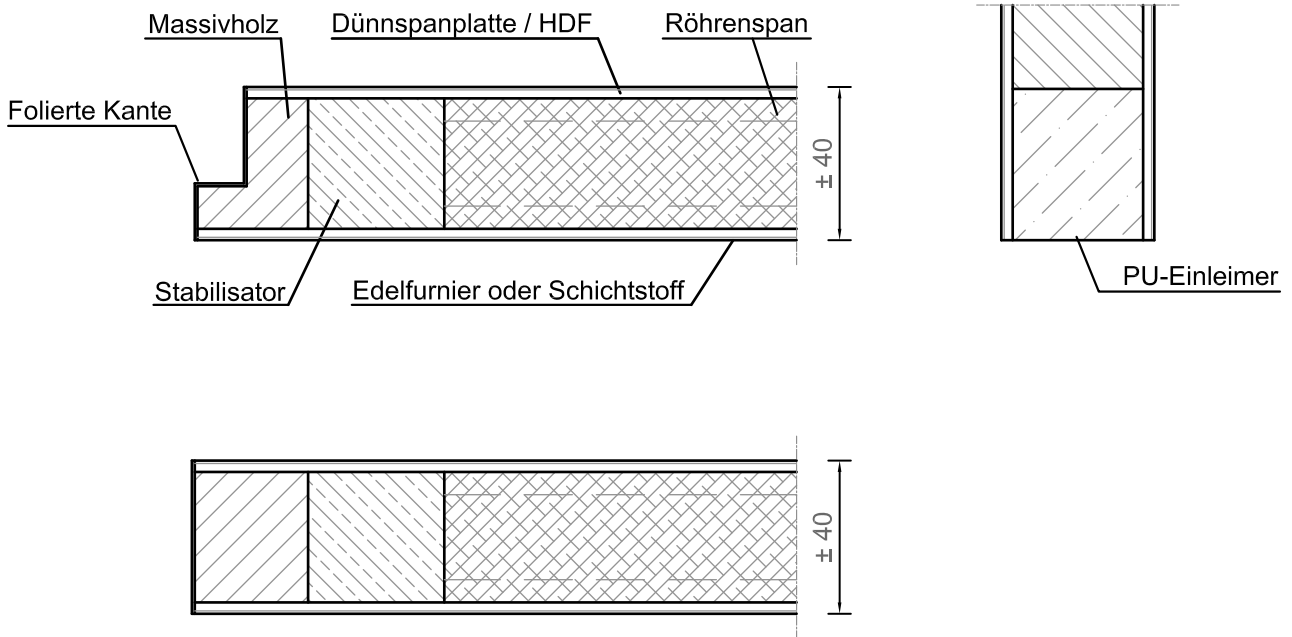


## 2.6.1. Feuchtraum-Tür

Feuchtraum - Türen	Produktdatenblatt
--------------------	-------------------



## 2.6.1. Feuchtraum-Tür

Feuchtraum - Türen	Produktdatenblatt
--------------------	-------------------

REINÆRDT	Feuchtraum – Tür	
Typ	:	<b>Feuchtraum-Tür HW40 F</b>
Türdicke	:	ca. 40 mm (bzw. 43 mm je nach gewählter Absperrung)
Rahmen	:	Einleimer mit Rahmen-Stabilisator Unterseite mit durchgehendem Kunststoff (PU) - Einleimer
Mittellage	:	Röhrenspanplatteneinlage (optional Vollspanplatten-Einlage oder optional mit 3-Schicht-Vollspanplatten-Einlage)
Absperrung	:	Wasserfeste Dünnschanplatte
Oberfläche (Decklage)	:	<ul style="list-style-type: none"> <li>a) Echtholz furniert, transparent lackiert mit hochwertiger UV-gehärteter Acryl-Lackierung, Anmutung „seidenmatt“               <ul style="list-style-type: none"> <li>a. Optional Anmutung „Matt-Lack“ (ähnlich Roh-Effekt)</li> <li>b. Optional Anmutung „hochglänzend“</li> </ul> </li> <li>b) Deckend seidenmatt lackiert (z.B. Weißlack oder nach RAL-Vollton), optional mit zusätzlicher transparenter Acrylharz-Deckschicht</li> <li>c) Streichfähiges HDF weiß grundiert (optional Limba furniert, streichfähig, roh) für bauseitig deckenden Anstrich</li> <li>d) CPL beschichtet ca. 0,45 mm nach REINÆRDT-Auswahlkollektion</li> <li>e) HPL beschichtet 0,8 mm (Hersteller Resopal, Wodego, Formica, optional 1,2 mm oder 2,0 mm) nach jeweils gültiger Hersteller – Türenkollektion</li> </ul>
Kantenausbildung	:	<ul style="list-style-type: none"> <li>a) Normfalz 13 x 25,5 mm, eckige Ausführung (optional mit Rundkante oder Karnieskante)</li> <li>b) ungefälzt (stumpf einschlagende Türen)</li> </ul>
Türkante	:	3-seitig farblich passend foliert optional mit ... <ul style="list-style-type: none"> <li>a) 2-seitiger furnierte Kante, Folienkante oben,</li> <li>b) Einleimer aus Massivholz (Hartholz), mit transparenter Kantenlackierung</li> <li>c) verdeckter Anleimer aus Massivholz (nur längsseitig oder längsseitig + oben)</li> <li>d) unverdeckter Anleimer aus Massivholz (nur längsseitig oder längsseitig + oben), Profilbreite bandseitig ca. 20 mm (Alternative Anleimer-Breiten auf Anfrage möglich!)</li> <li>e) 3-seitig angegossene PU-Kante (weiß oder grau, - andere RAL Töne ab 25 Türen, nur bei HPL-Oberfläche möglich).</li> </ul>
Aufbau	:	nach DIN 68 706 Teil 1, Aufbau 5-fach (bei RAL-Lackierungen 3-fach)
Verleimung	:	nach DIN EN204-D3
Flächengewicht	:	ca. 19 kg/m <sup>2</sup> (Vollspan 24kg/m <sup>2</sup> , 3-Schicht-Vollspan 27 kg/m <sup>2</sup> )
Maße/Bohrungen	:	nach DIN 18 101, Drückerhöhe 1050 mm von OKFF
Schloss	:	PZ-Schloss 55 mm Dorn nach DIN 18251 Klasse 3 mit Metallfalle (optional sind andere Beschläge möglich)
Bänder	:	2 eingebaute Bänder Typ V0020 (ab Türbreite 985 mm empfehlen wir Bänder Typ V0026 bzw. Lappenbänder bei ungefälzten Türen, optional sind auch andere Türbänder möglich) der Korrosionsklasse 2 nach DIN 1670
Emissionsklasse E1	:	Emissionsklasse E1
Schallschutz	:	Rw,P = 32 dB (nur in Verbindung mit einer Vollspanplatteneinlage und geprüften Bodendichtung, bezogen auf das Element – Prüfzeugnis), entspricht VDI-Richtlinie 3728 = Schallschutzklasse 1, (optional RW,P = 37 dB mit 3-Schicht-Vollspanplatten-Einlage)
REINÆRDT-Klassifizierung	:	Klimaklasse I und Beanspruchungsklasse 1 (entspricht RAL-Bewertung der Beanspruchungsgruppe N) Geprüft nach ... DIN EN 949 (Weicher Stoss), DIN EN 948 (Harter Stoss) und DIN EN 950 (Statische Verwindung). REINÆRDT – Türen wurden auf Grundlage der vorstehenden Normen erfolgreich geprüft. Die Prüfergebnisse werden nach DIN EN 1192 (Türen; Klassifizierung der Festigkeitsanforderungen) und DIN EN 1121 (Türen; Klimaeinflüsse; Anforderungen und Klassifizierung) beurteilt.
Oberblenden	:	Optionale Oberblenden für geschoßhohe Ausführung, mit Gegenfalz unten, Dichtung im Gegenfalz sowie alle notwendigen Fräsungen für Blendenhalterung
Sonderleistungen	:	Lichtausschnitte, Lüftungsschlitze, Spion, Bodendichtungen, Sicherheitsausstattungen Hinweis: Ausschnitte sind bauseitig zu versiegeln.