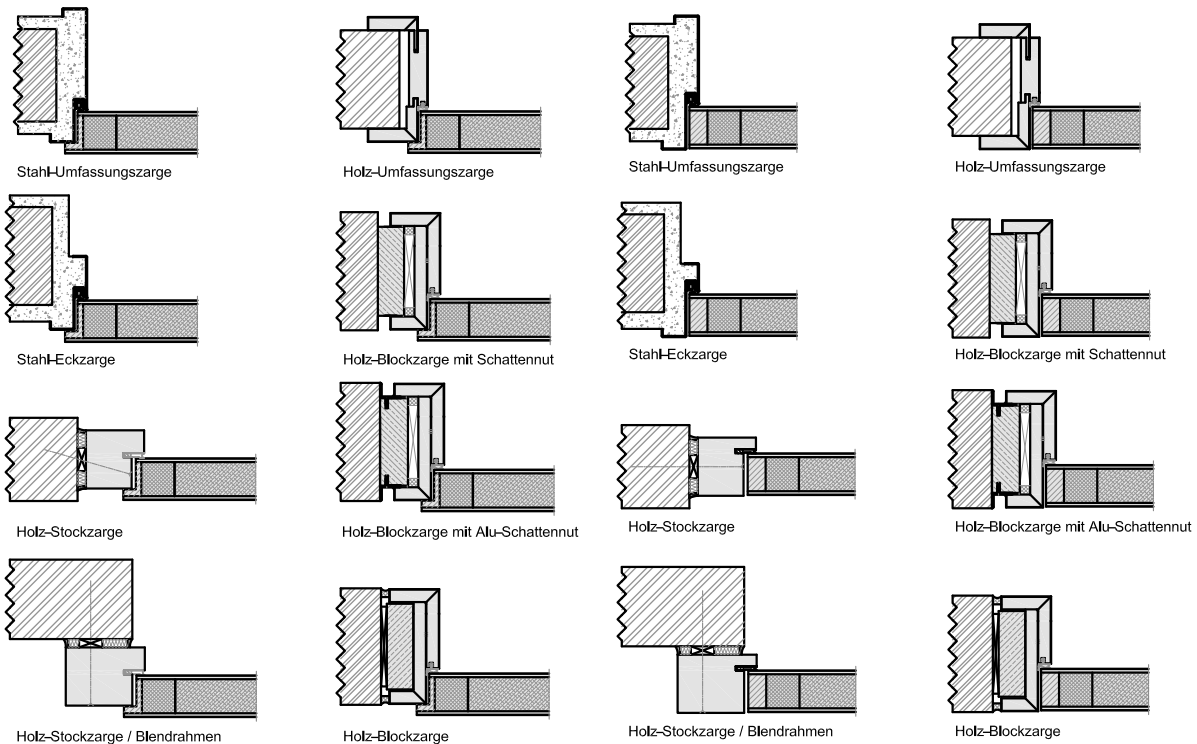
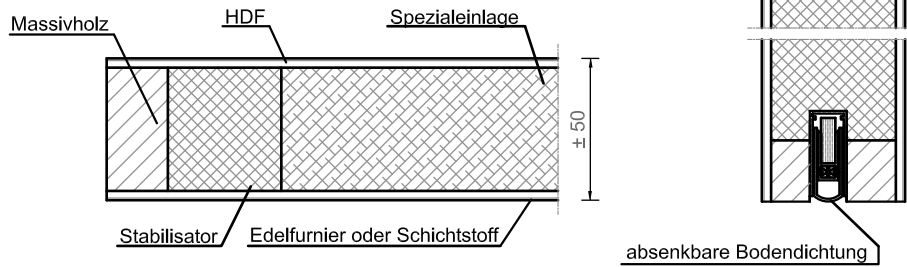
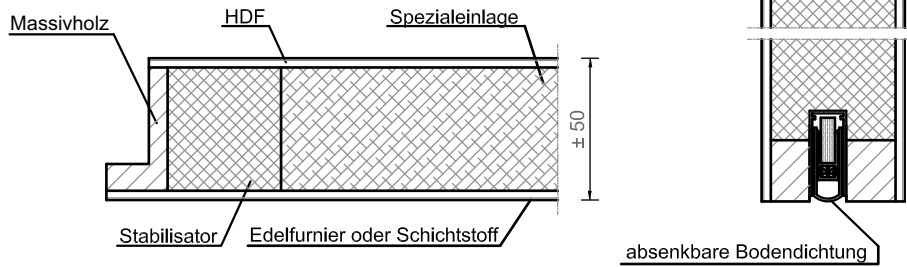


2.3.4. Schallhemmende Türen

Schallhemmende Türen, Typ HW50 SH32

Produkt-Datenblatt



2.3.4. Schallhemmende Türen

Schallhemmende Türen, Typ HW50 SH32	Produkt-Datenblatt
-------------------------------------	--------------------

REINÆRDT	Schallschutz-Türen HW50 SH32 (Rw,P 32dB)
Typ, Türdicke	: Typ HW50 SH32, Türdicke ca. 50 mm (bzw. 53 mm je nach gewählter Absperrung)
Rahmen	: Einleimer aus Massivholz mit Rahmen-Stabilisator
Mittellage	: Vollspanplatteneinlage
Absperrung	: 3 mm HDF, optional auch 4,8 mm HDF (auch mit Alu-Mittellage für klimatische Beanspruchung)
Oberfläche (Decklage)	: <ul style="list-style-type: none"> a) Echtholz furniert, transparent lackiert mit hochwertiger UV-gehärteter Acryl-Lackierung, Anmutung „seidenmatt“ <ul style="list-style-type: none"> a. Optional Anmutung „Matt-Lack“ (ähnlich Roh-Effekt) b. Optional Anmutung „hochglänzend“ b) Deckend seidenmatt lackiert (z.B. Weißlack oder nach RAL-Vollton), optional mit zusätzlicher transparenter Acrylharz-Deckschicht c) Streichfähiges HDF weiß grundiert (optional Limba furniert, streichfähig, roh) für bauseitig deckenden Anstrich d) CPL beschichtet ca. 0,45 mm nach REINÆRDT-Auswahlkollektion e) HPL beschichtet 0,8 mm (Hersteller Resopal, Wodego, Formica, optional 1,2 mm oder 2,0 mm) nach jeweils gültiger Hersteller – Türenkollektion
Kantenausbildung	: <ul style="list-style-type: none"> a) Objektürenfalz 13 x 36,0 mm, eckige Ausführung b) ungefälzt (stumpf einschlagende Türen)
Türkante	: 3-seitig farblich passend foliert optional mit ... <ul style="list-style-type: none"> a) Einleimer aus Massivholz (Hartholz), mit transparenter Kantenlackierung b) verdeckter Anleimer aus Massivholz (nur längsseitig oder längsseitig + oben) c) unverdeckter Anleimer aus Massivholz (nur längsseitig oder längsseitig + oben), Profildicke bandseitig ca. 20 mm (Alternative Anleimer-Breiten auf Anfrage möglich!) d) 3-seitig angegossene PU-Kante (weiß oder grau, - andere RAL Töne ab 25 Türen, nur bei HPL-Oberfläche möglich).
Aufbau	: nach DIN 68 706 Teil 1, 5-fach verleimt (Hinweis: bei RAL-Lack = 3-fach verleimt)
Verleimung	: nach DIN EN204-D3
Flächengewicht	: ca. 35 kg/m ²
Masse/Bohrungen	: nach DIN 18 101, Drückerhöhe 1050mm von OKFF
Schloss	: PZ-Schloss 55 mm Dorn nach DIN 18251 Klasse 3 mit Metallfalle (optional sind andere Beschläge möglich)
Bänder	: 2 eingebaute Lappenbänder (optional sind auch andere Türbänder möglich)
Bodendichtung	: eingebaute Bodendichtung Typ Planet HS (optional sind andere Bodendichtungen möglich)
Emissionsklasse E1	: Emissionsklasse E1
Schallschutz DIN 4109 Schallschutzklasse	: Rw,P = 32 dB (nur in Verbindung mit einer geprüften Bodendichtung, bezogen auf das Element – Prüfzeugnis), entspricht VDI-Richtlinie 3728 = Schallschutzklasse 1
REINÆRDT-Klassifizierung	: Klimaklasse II und Beanspruchungsklasse 3 (entspricht RAL-Bewertung der Beanspruchungsgruppe S), (optional III/E) Geprüft nach ... DIN EN 949 (Weicher Stoss), DIN EN 948 (Harter Stoss) und DIN EN 950 (Statische Verwindung). REINÆRDT – Türen wurden auf Grundlage der vorstehenden Normen erfolgreich geprüft. Die Prüfergebnisse werden nach DIN EN 1192 (Türen; Klassifizierung der Festigkeitsanforderungen) und DIN EN 1121 (Türen; Klimaeinflüsse; Anforderungen und Klassifizierung) beurteilt.
Oberblenden	: Optional: Oberblenden für geschoßhohe Ausführung, mit Gegenfalz unten, Dichtung im Gegenfalz sowie alle notwendigen Fräsungen für Blendenhalterung
Sonderleistungen	: mit 3-seitig eingebauter Überschlagdichtung, Spion, Lichtausschnitte inkl. VSG/ESG 8 mm Verglasung, Sicherheitsausstattungen
Zargenvarianten	: Siehe Kapitel 3