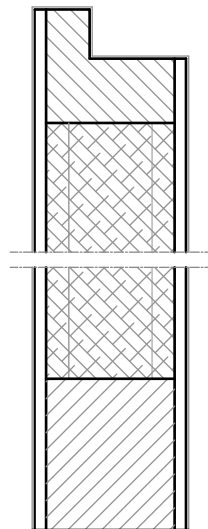
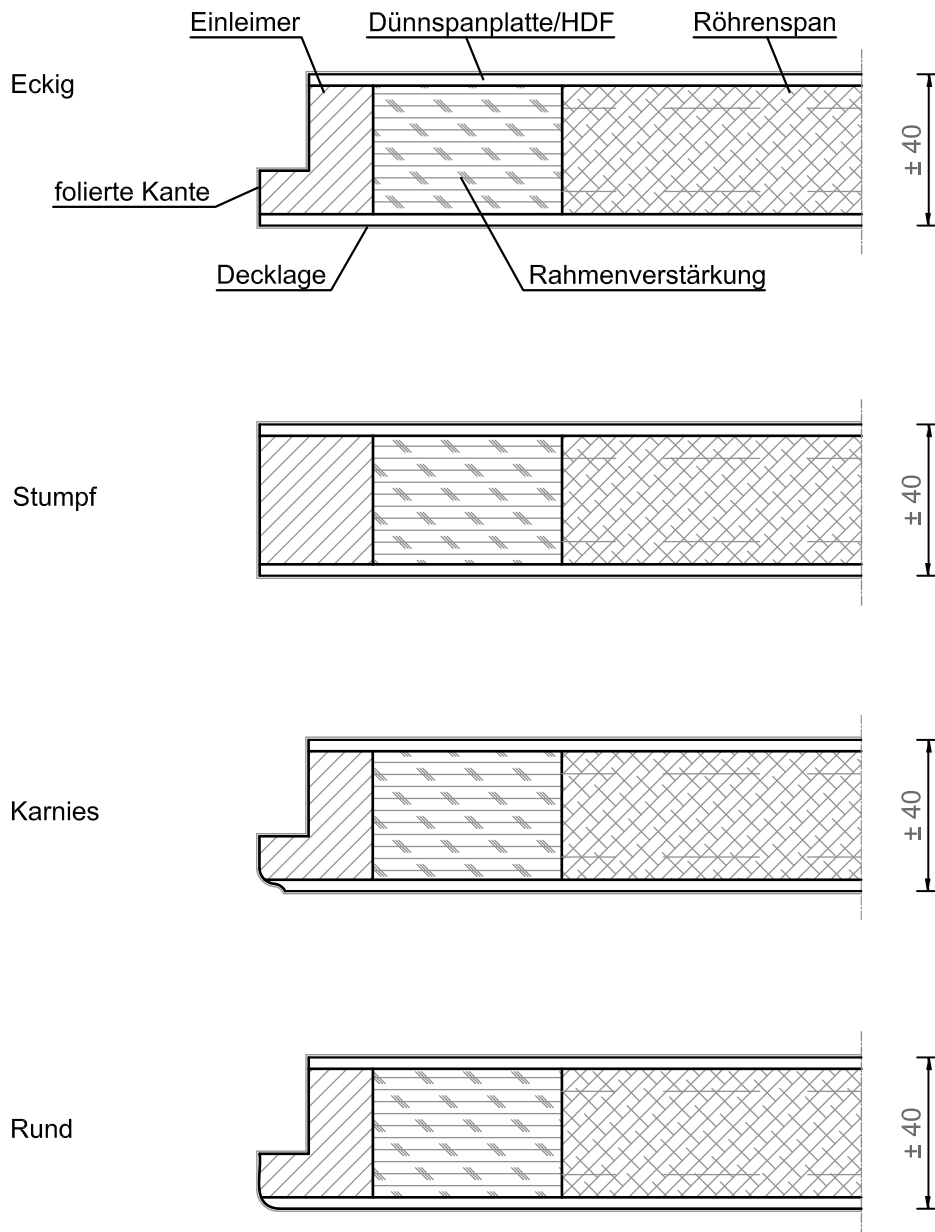


2.1.3. Wohnraamtüren

Wohnraamtüren mit Röhrenspanplatteneinlage	Produkt-Datenblatt
--	--------------------



1	5
4	
2	
3	

Wohnraamtüren mit Röhrenspanplatteneinlage	Produkt-Datenblatt
--	--------------------

REINÆRDT Türen		Röhrenspanplatteneinlage
Fabrikat	:	REINÆRDT
Typ	:	Typ HW 40 (bzw. HW 43)
Türdicke	:	ca. 40 mm (bzw. 43 mm je nach gewählter Absperrung)
Rahmen	:	Einleimer aus Massivholz mit Rahmenverstärkung
Mittellage	:	Röhrenspanplatteneinlage
Absperrung	:	Dünnschanplatte ca. 3 mm (optional aus HDF, 4,8mm HDF (auch mit Alu-Mittellage für klimatische Beanspruchung))
Oberfläche (Decklage)	:	<ul style="list-style-type: none"> a) Echtholz furniert (transparent lackiert oder gebeizt) b) Streichfähiges HDF weiß grundiert (optional Limba furniert, streichfähig, roh) für deckenden Anstrich c) Deckend seidenmatt lackiert (z.B. Weißlack oder nach RAL-Vollton) d) Melaminharzbeschichtet nach REINÆRDT-Auswahlkollektion e) CPL beschichtet ca. 0,45 mm nach REINÆRDT-Auswahlkollektion f) HPL beschichtet 0,8 mm (Hersteller Resopal, Wodego, Formica, optional 1,2 mm) nach jeweils gültiger Hersteller – Türenkollektion
Kantenausbildung	:	<ul style="list-style-type: none"> a) Falz 13 x 25,5 mm (optional mit Rundkante oder Karnieskante) b) ungefälzt (stumpf einschlagende Türen)
Türkante	:	<p>3-seitig farblich passend foliert optional mit ...</p> <ul style="list-style-type: none"> a) 2-seitiger furnierte Kante, Folienkante oben, b) Einleimer aus Massivholz, mit transparenter Kantenlackierung c) verdeckter Anleimer aus Massivholz (nur längsseitig oder längsseitig + oben) d) unverdeckter Anleimer aus Massivholz (nur längsseitig oder längsseitig + oben), Profilbreite bandseitig ca. 20 mm e) 3-seitig angegossene PU-Kante (weiß oder grau,- andere RAL Töne ab 25 Türen, nur bei HPL-Oberfläche möglich).
Aufbau	:	nach DIN 68 706 Teil 1
Verleimung	:	nach DIN EN204-D3
Flächengewicht	:	ca. 19,5 kg/m ²
Masse/Bohrungen	:	nach DIN 18 101, Drückerhöhe 1050mm von OKFF
Schloss	:	BB-Schloss 55 mm Dorn nach DIN 18251 Klasse 2 mit Kunststoffhülle (optional sind andere Beschläge möglich)
Bänder	:	2 eingebaute Bänder Typ V0020 (ab Türbreite 985 mm empfehlen wir Bänder Typ V0026, optional sind auch andere Türbänder möglich)
Emissionsklasse E1	:	Emissionsklasse E1
Schallschutz	:	Keine Schallschutzanforderungen
REINÆRDT Klassifizierung	:	<p>Klimaklasse I und Beanspruchungsklasse 1 (entspricht RAL-Bewertung der Beanspruchungsgruppe N), (optional auch II/S bis III/E)</p> <p>Geprüft nach ... DIN EN 949 (Weicher Stoss), DIN EN 948 (Harter Stoss) und DIN EN 950 (Statische Verwindung). REINÆRDT – Türen wurden auf Grundlage der vorstehenden Normen erfolgreich geprüft. Die Prüfergebnisse werden nach DIN EN 1192 (Türen; Klassifizierung der Festigkeitsanforderungen) und DIN EN 1121 (Türen; Klimaeinflüsse; Anforderungen und Klassifizierung) beurteilt.</p>
Oberblenden	:	Optionale Oberblenden für geschoßhohe Ausführung, mit Gegenfalz unten, Dichtung im Gegenfalz sowie alle notwendigen Fräsungen für Blendenhalterung
Sonderleistungen	:	Lichtausschnitte, Lüftungsschlitze, Spion, Bodendichtungen, Sicherheitsausstattungen
Zargenvarianten	:	Siehe Kapitel 3