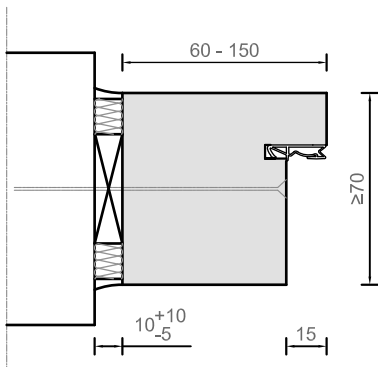
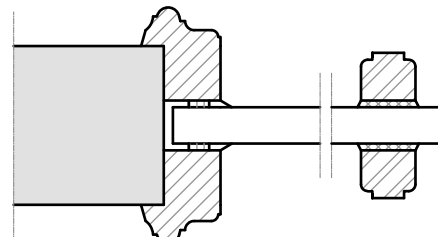
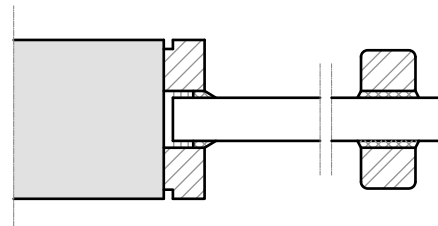
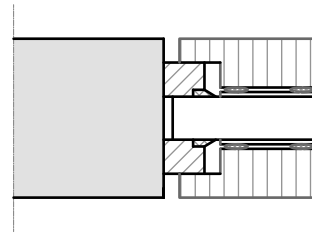
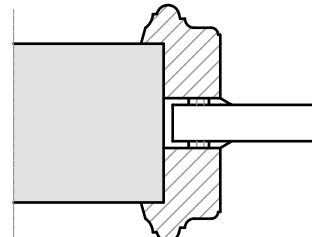
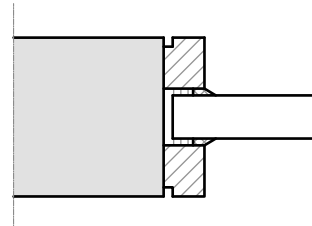
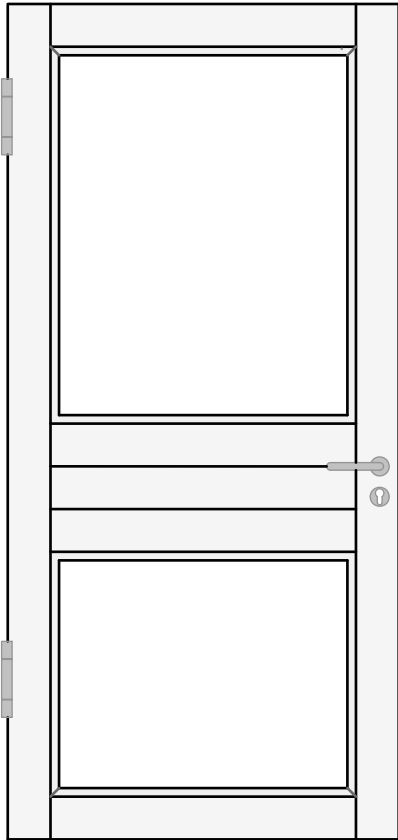


2.8.7. Rauchschutz - Türen

Rauchschutz - Türen, Typ HR70 RS-2 zweiflügelig	Produkt-Datenblatt
---	--------------------

Massivholz Rahmentür



2.8.7. Rauchschutz - Türen

Rauchschutz - Türen, Typ HR70 RS-2 zweiflügelig

Produkt-Datenblatt

REINÆRDT		Rauchschutz - Türelement HR70 RS-2	
Typ, Türdicke	:	Typ HR70 RS-2, Türdicke ca. 70 mm, zweiflügelige Ausführung	
Rauchschutz-Funktion	:	mit Rauchschutz-Funktion DIN 18095 mit Kennzeichnungsschild	
Wandarten	:	Massivwände, Leichtbauwände, Sonderwände und REINÆRDT-F30-Verglasungen Typ HV (siehe Prüfzeugnis)	
Zargenarten	:	<p>Holz-Stockzargen mit einem Standard-Querschnitt von 70x70 mm* (Dübeltechnik, mit Konstruktions-V-Fuge)</p> <p>optional Stockzargenbreite min. 60 mm max. 150 mm*</p> <p>optional direkter Anschluß an REINÆRDT – RS - Verglasungen</p> <p>*erforderlicher Querschnitt in Abhängigkeit von den verwendeten Türbänder (z.B. Tectus) und/oder verdeckt liegenden Türschließern unter Beachtung der maximalen Türgrößen gemäß Prüfzeugnis.</p> <p>optional ist auch der Einbau in REINÆRDT - Stahlzargen (siehe Kapitel 3, bzw. 5.1. möglich)</p> <p>Der Wandanschluss der Zarge ist zu versiegeln.</p>	
Baurichtmaß DIN18100	:	<p>Lieferbare Abmessung</p> <p>Zulässige Zargenfalzmaße</p> <p>Lichtes Durchgangsmaß</p>	<p>BRM = min. 1375 x 1750 mm / max. 2720 x 2750 mm</p> <p>ZFM min. = 1245 x 1685 mm / max. 2590 x 2685 mm</p> <p>LD = min. 1215 x 1670 mm / max. 2560 x 2670 mm</p>
Rahmen	:	Massivholz - Glas - Rahmentür mit einem Standard-Querschnitt von 70x70 mm* (optional max. 70x400mm), (Dübeltechnik, konstruktiv mit -V-Fuge), *mit Zwischenfries (70x90 mm ohne Zwischenfries möglich)	
Flächengewicht	:	Flächengewicht ca. 33 kg/m ² (je nach verwendeter Holzart und Glassorte)	
Massivholz Oberfläche	:	<p>a) Kiefer keilgezinkt, unbehandelt, vorgeschliffen oder weiß grundiert für bauseitig deckenden Anstrich</p> <p>b) RAL- deckend lackiert nach RAL oder NCS-Farbangabe</p> <p>c) Kiefer natur lackiert</p> <p>d) Buche natur lackiert</p> <p>e) Eiche (am. Weißeiche) natur lackiert</p> <p>f) Ahorn (Hard Maple) natur lackiert</p> <p>g) Weitere Holzarten mit einem Volumen – Gewicht von 430 kg³</p> <p>h) Optional nach Mustervorlage gebeizt und lackiert (nach Musterprüfung und Musterabstimmung)</p> <p>i) optional kann die Öffnungs- und Schließfläche der Türen und Stockzargen mit Starkfurnier oder HPL 0,8 mm (Resopal, Wodego, Formica, optional 1,2 mm) nach Türenkollektion beschichtet werden.</p>	
Kantenausbildung	:	<p>Standard = ungefälzte Türen (stumpf einschlagend, mit Leibungsfalz)</p> <p>optional als gefälzte Türen 13 x 51 mm</p> <p>optional als gefälzte Türen mit Doppelfalz</p> <p>optional als gefälzte Türen mit Doppelfalz, flächenbündig einliegend</p> <p>Bedarfsflügel (Standflügel) mittig mit doppeltem Gegenfalz und zusätzlicher Dichtungsebene</p>	
Aufbau, Verleimung	:	Verleimung nach DIN EN204-D3	
Masse/Bohrungen	:	nach DIN 18 101, Drückerhöhe 1050 mm von OKFF	
Schloss	:	<p>PZ-Rohrrahmenschlösser 45 mm Dorn, Entfernung 92 mm nach DIN 18250, ohne Schließzylinder (optional sind andere für Brand-/Rauchschutztüren freigegebene Beschläge möglich)</p> <p>Standflügel mit BKS-Falztreibriegel Nr. 1899 und Schaltschloss Nr. 1895</p>	
Bänder	:	2 eingeb. 3D-Lappenbänder (optional sind andere für Brand-/Rauchschutz freigegebene Beschläge möglich)	
Bodendichtung	:	eingebaute Bodendichtung Typ Planet HS (optional sind andere Bodendichtungen möglich)	
Türschließer nach DIN EN 1154 mit kontrolliertem Schließablauf	:	<p>a) Obentürschließer mit Gleitschiene</p> <p>b) integrierte, verdeckt im Türkörper eingebaute Türschließer</p> <p>c) Bodentürschließer</p> <p>d) optional elektrisch betriebene Feststellvorrichtungen für Drehflügeltüren DIN EN 1155</p> <p>e) optional Drehflügelantriebe nach DIN 18263-4</p> <p>jeweils mit erforderlicher Schließfolgeregelung und gegebenenfalls erforderlichen Mitnehmerklappen</p>	
Schallschutz DIN 4109 Schallschutzklasse	:	<p>Schallschutz Rw,P = 32 dB (nur in Verbindung mit einer geprüften Bodendichtung, bezogen auf das Element – Prüfzeugnis), entspricht VDI-Richtlinie 3728 = Schallschutzklasse 1</p> <p>Optional auch Rw,P 37 dB (= VDI-Richtlinie 3728 = SK 2)</p> <p>Optional auch Rw,P 42 dB (= VDI-Richtlinie 3728 = SK 3)</p>	
Verglasung	:	<p>a) mit VSG 6 mm Glas (optional mit aufgesetzten Holzleisten)</p> <p>b) mit Füllungsplatten (auch profiliert)</p> <p>Friesmaße (oben/seitlich/unten/Zwischenfries(e)) ≥ 90/90/90/40 mm, mit 18mm breiten gestifteten Holzglasleisten (optional mit geschraubten Holzglasleisten, optional auch profilierte Glasleisten)</p>	
Sonderleistungen	:	elektrische Türöffner, Sicherheitsausstattungen, Kabelkanal mit Kabelübergang	