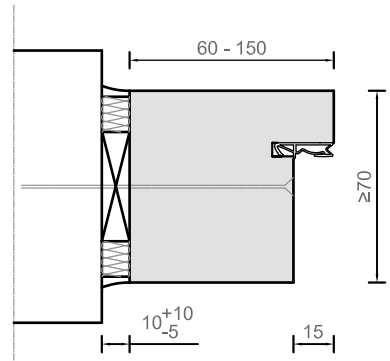
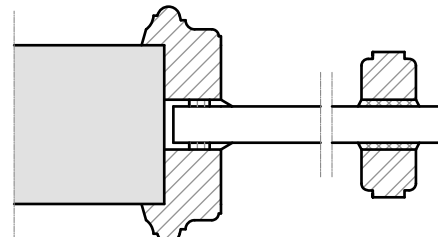
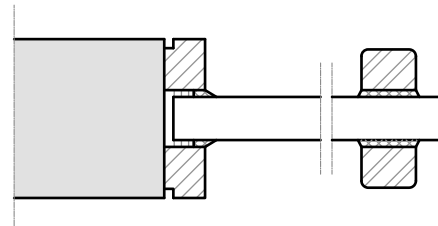
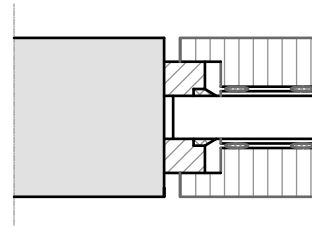
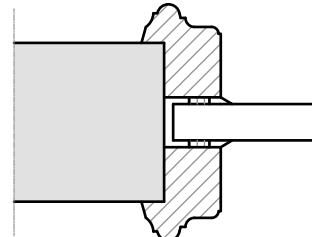
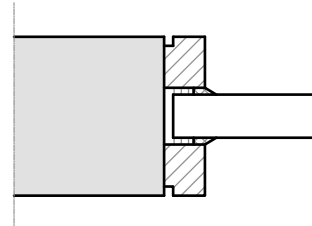
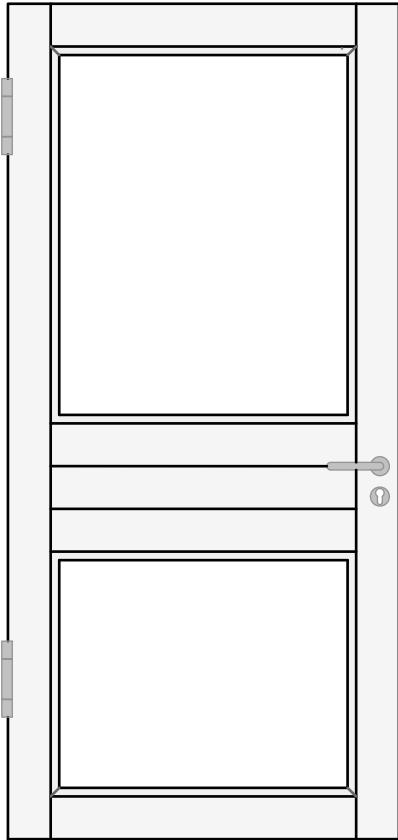


2.8.6. Rauchschutz - Türen

Rauchschutz - Türen, Typ HR70 RS-1 einflügelig	Produkt-Datenblatt
--	--------------------

Massivholz Rahmentür



2.8.6. Rauchschutz - Türen

Rauchschutz - Türen, Typ HR70 RS-1 einflügelig	Produkt-Datenblatt
--	--------------------

REINÆRDT	Rauchschutz - Türelement HR70 RS-1
Typ, Türdicke	: Typ HR70 RS-1 , Türdicke ca. 70 mm, einflügelige Ausführung
Rauchschutz-Funktion	: mit Rauchschutz-Funktion DIN 18095 mit Kennzeichnungsschild
Wandarten	: Massivwände, Leichtbauwände, Sonderwände und REINÆRDT-RS-Verglasungen Typ HV (siehe Prüfzeugnis)
Zargenarten	: Holz-Stockzargen mit einem Standard-Querschnitt von 70x70 mm* (Dübeltechnik, mit Konstruktions-V-Fuge) optional Stockzargenbreite min. 60 mm max.150 mm* optional direkter Anschluß an REINÆRDT – RS - Verglasungen *erforderlicher Querschnitt in Abhängigkeit von den verwendeten Türbänder (z.B. Tectus) und/oder verdeckt liegenden Türschließern unter Beachtung der maximalen Türgrößen gemäß Prüfzeugnis. optional ist auch der Einbau in REINÆRDT - Stahlzargen (siehe Kapitel 3, bzw. 5.1. möglich) Der Wandanschluss der Zarge ist zu versiegeln.
Baurichtmaß DIN18100	: Lieferbare Abmessung BRM = min. 625 x 1750 mm / max. 1510 x 2750 mm Zulässige Zargenfalzmaße ZFM = min. 495 x 1685 mm / max. 1380 x 2685 mm Lichtes Durchgangsmaß LD = min. 465 x 1670 mm / max. 1350 x 2670 mm
Rahmen	: Massivholz - Glas - Rahmentür mit einem Standard-Querschnitt von 70x70 mm* (optional max. 70x400mm), (Dübeltechnik, konstruktiv mit -V-Fuge) *mit Zwischenfries (Querschnitt 70x90 mm ohne Zwischenfries möglich)
Flächengewicht	: Flächengewicht ca. 33 kg/m ² (je nach verwendeter Holzart und Glassorte)
Massivholz Oberfläche	: a) Kiefer keilgezinkt, unbehandelt, vorgeschliffen oder weiß grundiert für bauseitig deckenden Anstrich b) RAL- deckend lackiert nach RAL oder NCS-Farbangabe c) Kiefer natur lackiert d) Buche natur lackiert e) Eiche (am. Weißeiche) natur lackiert f) Ahorn (Hard Maple) natur lackiert g) Weitere Holzarten mit einem Volumen – Gewicht von 430 kg ³ h) Optional nach Mustervorlage gebeizt und lackiert (nach Musterprüfung und Musterabstimmung) i) optional kann die Öffnungs- und Schließfläche der Türen und Stockzargen mit Starkfurnier oder HPL 0,8 mm (Resopal, Wodego, Formica, optional 1,2 mm) nach Türenkollektion beschichtet werden.
Kantenausbildung	: Standard = ungefälzte Türen (stumpf einschlagend, mit Leibungsfalz) optional als gefälzte Türen 13 x 51 mm optional als gefälzte Türen mit Doppelfalz optional als gefälzte Türen mit Doppelfalz, flächenbündig einliegend
Aufbau, Verleimung	: Verleimung nach DIN EN204-D3
Masse/Bohrungen	: nach DIN 18 101, Drückerhöhe 1050 mm von OKFF
Schloss	: PZ-Rohrrahmenschlösser 45 mm Dorn, Entfernung 92 mm nach DIN 18250, ohne Schließzylinder (optional sind andere für Brand-/Rauchschutztüren freigegebene Beschläge möglich)
Bänder	: 2 eingeb. 3D-Lappenbänder (optional sind andere für Brand-/Rauchschutz freigegebene Beschläge möglich)
Bodendichtung	: eingebaute Bodendichtung Typ Planet HS (optional sind andere Bodendichtungen möglich)
Türschließer nach DIN EN 1154 mit kontrolliertem Schließablauf	: a) Obentürschließer mit Gestänge b) Obentürschließer mit Gleitschiene c) integrierte, verdeckt im Türkörper eingebaute Türschließer d) Bodentürschließer e) optional elektrisch betriebene Feststellvorrichtungen für Drehflügeltüren DIN EN 1155 f) optional Drehflügelantriebe nach DIN 18263-4
Schallschutz DIN 4109 Schallschutzklasse	: Schallschutz Rw,P = 32 dB (nur in Verbindung mit einer geprüften Bodendichtung, bezogen auf das Element – Prüfzeugnis), entspricht VDI-Richtlinie 3728 = Schallschutzklasse 1 Optional auch Rw,P 37 dB (= VDI-Richtlinie 3728 = SK 2) Optional auch Rw,P 42 dB (= VDI-Richtlinie 3728 = SK 3)
Verglasung	: a) mit VSG 6 mm Glas (optional mit aufgesetzten Holzleisten) b) mit Füllungsplatten (auch profiliert) Friesmaße (oben/seitlich/unten/Zwischenfries(e)) ≥ 90/90/90/40 mm, mit 18mm breiten gestifteten Holzglasleisten (optional mit geschraubten Holzglasleisten, optional auch profilierte Glasleisten)
Sonderleistungen	: mit Bodendichtung, elektrische Türöffner, Sicherheitsausstattungen, Kabelkanal mit Kabelübergang